

# AG-S

# チェーンガイド(AG-Sガイド)

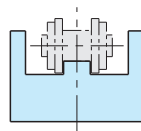
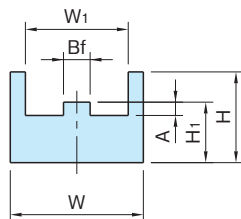
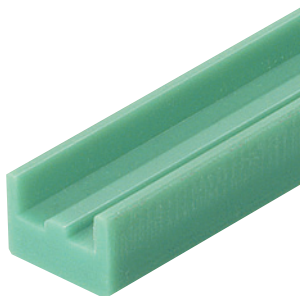
標準 在庫品

RHS

材質の特性  
P.1026

追加加工 切断 P.2224  
穴加工

IMAO



### レール

超高分子量ポリエチレン  
(UHMWPE)  
グリーン

品番	チェーン No.	Bf	A	W	H	W <sub>1</sub>	H <sub>1</sub>	質量 (g/m)	寸法 (m)
AG35S	35	4.4	2.2	22	15	17	10	200	2
AG40S	40	7.6	2.3	30	17	24		290	
AG50S	50	9.1	2.7	36	19	28		360	
AG60S	60	12.2	3.4	44	26	35	15	650	
AG80S	80	15.3	4.6	54	30	44		790	

※切断賃 720/カット(円)

### 注意事項

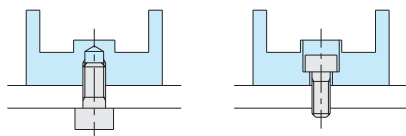
- ・適用チェーンは単列の伝動用ローラーチェーン及びプッシュチェーン(JIS B 1801)です。
- ・2m以内の切断販売は定寸価格+切断賃となります。(切断した端材が500mm以上の場合は端材もお送りしておりますが、不要な場合及び500mm未満の端材が必要な場合はご連絡願います。)
- ・製品長さは1℃で1000mm当たり0.2mm伸縮します。(在庫品の為、定寸長さの変位量が大い場合があります。)
- ・伸縮を考慮の上、長穴等の取付けをしてください。

切断・穴加工を承ります!



詳しくは、  
P.2224

### 取付例



品番	取付推奨 ボルトサイズ
AG35S	M4
AG40S	M5
AG50S	
AG60S	M6
AG80S	

品番	取付推奨 ボルトサイズ
AG35S	—
AG40S	
AG50S	M4
AG60S	
AG80S	M5

- ・取付けボルトの先端、頭が表面に出ないようにしてください。
- ・その他の取付例につきましては、「エンブラガイドレール取付例」をご覧ください。(P. 2226 参照)