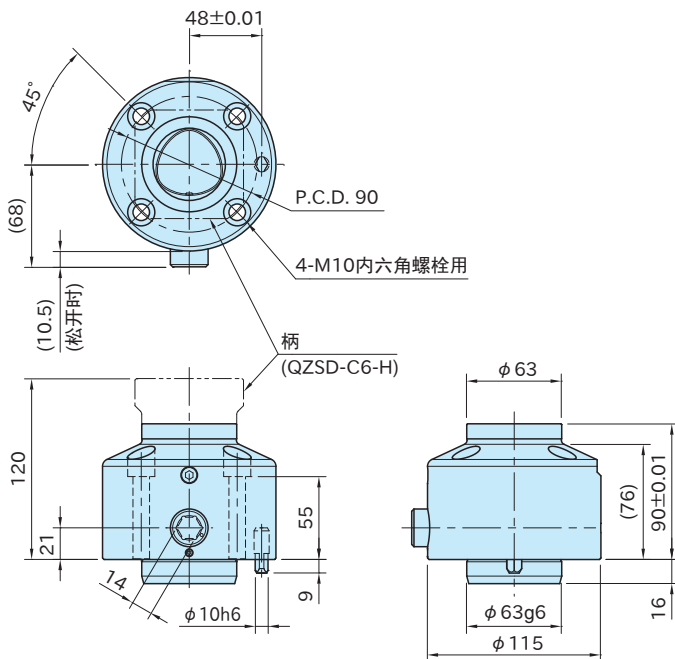


QZSD-C6-B

快捷零误差定位器(基座)



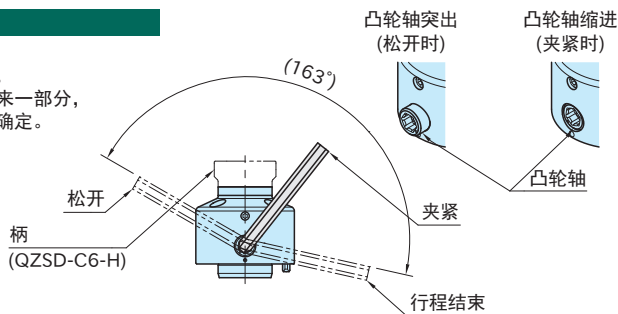
本体	凸轮轴
SCM420 渗碳淬火 四氧化三铁膜	SCM435 淬火回火 四氧化三铁膜



型 号	夹紧力 (kN)	容许紧固扭矩 (N·m)	质量 (kg)
QZSD-C6-B	30	100	5.2

特 点

- 通过六角扳手进行柄的装拆。
- 扭转半圈以内就可以完成操作。
- 松开时凸轮轴比基座本体突出来一部分，松开的状态，通过目测就可以确定。

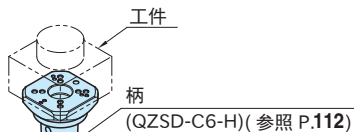


使用示例及使用方法

■操作方法

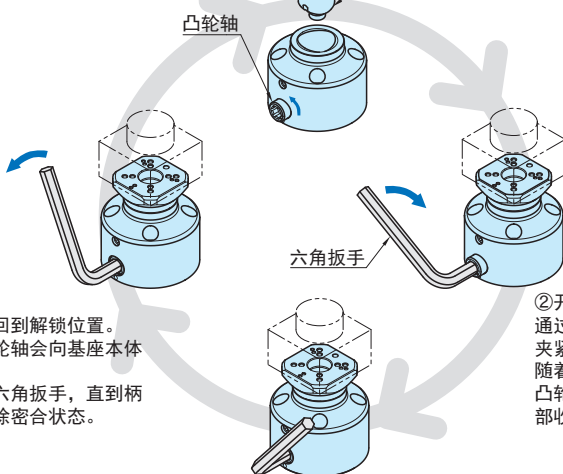
①柄的装拆

回到凸轮轴松开时的状态进行柄的装拆。
※请参照下述《装拆柄时的注意事项》。



④松开

松开凸轮轴，回到解锁位置。
随着操作，凸轮轴会向基座本体外伸出一部分。
※请一直旋转六角扳手，直到柄与基座完全解除离合状态。



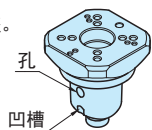
②开始夹紧

通过六角螺栓拧紧凸轮轴，夹紧柄。
随着拧紧这一动作的进行，凸轮轴凸出部分会随之向内部收缩。

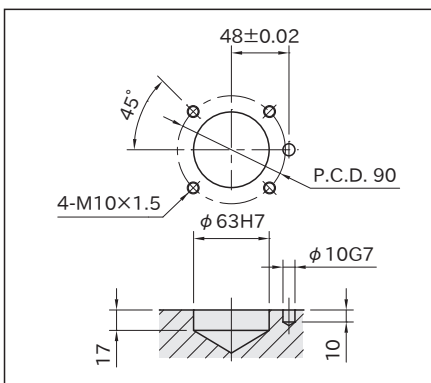
③完成夹紧

《装拆柄时的注意事项》

- 请确认凸轮轴是否已伸出基座。
- 请注意柄的朝向。
请将有孔和凹槽的一侧面向基座凸轮轴的那一侧。



■安装孔加工图



相关产品页

- [QZSD-C6-H](#) 快捷零误差定位器(柄)(参照P.112)
- [QZSD-C6-P](#) 快捷零误差定位器(底板)(参照P.113)