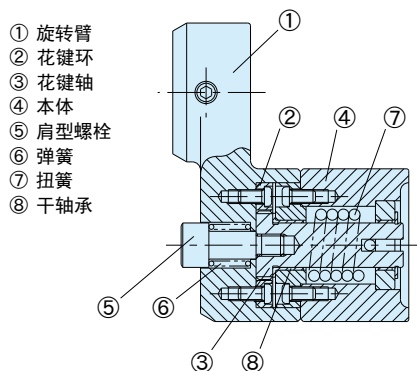


张紧器 标准型系列

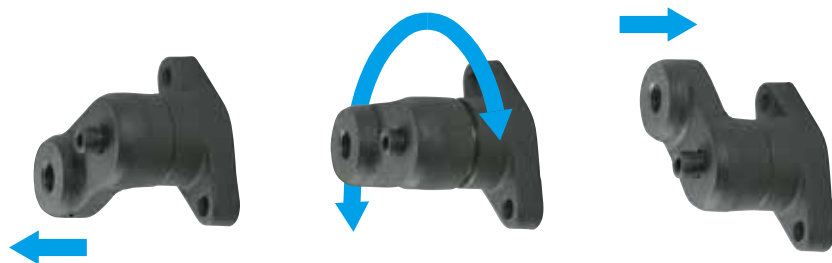
自动调节型

可以顺着链或和皮带的松弛状态调节张紧力。可以自由设置旋臂的初始位置。

- 自动调节张紧力
- 可以自由设置旋臂的初始位置



位置调节方法



拉伸旋臂会使旋臂从本体上互相咬合的锯齿上脱落。

会导致旋臂悬空请将其旋转至可以施加张紧力的位置。

放开手会由于内置弹簧的力使得旋臂固定。
(齿数为24片时, 计算式为 $360^\circ / 24 = 15^\circ$ 每15°锯齿会咬合。)