

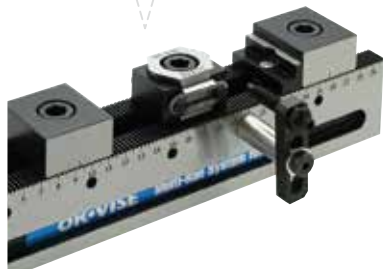
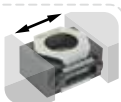
OK 夹钳 导轨组合系统

OK 夹钳 导轨组合系统

由OK夹钳衍生的
全新概念夹具系统

OK夹钳指的是……

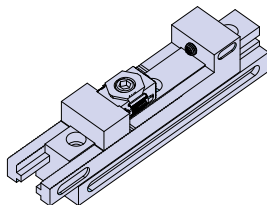
通过模块的增力作用,发挥
强力紧固力的夹紧零件



产品种类

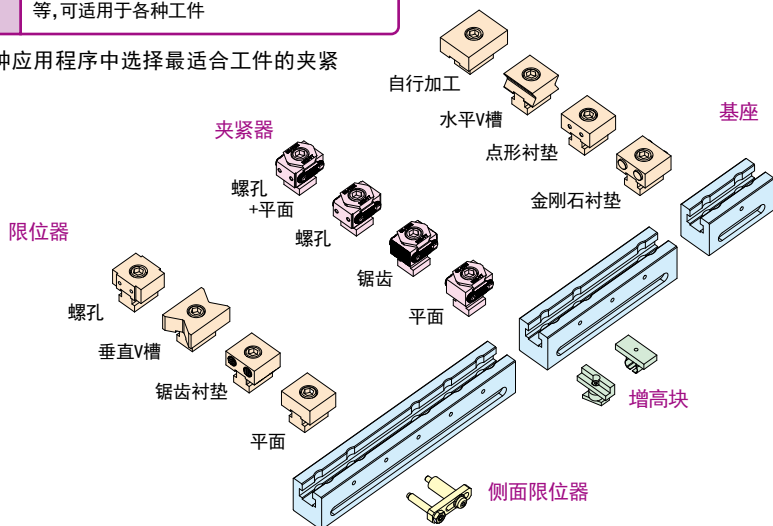
导轨组合 采用“浮动模式”, 夹具单元也可适用于不规则材料

通过替换零件, 可切换“浮动模式”、“中心模式”、“虎钳模式”三种模式。



多功能组合 夹具系统通过在基座上配置夹紧器和限位器等, 可适用于各种工件

从多种应用程序中选择最适合工件的夹紧方法。

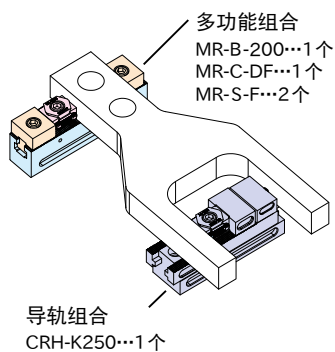
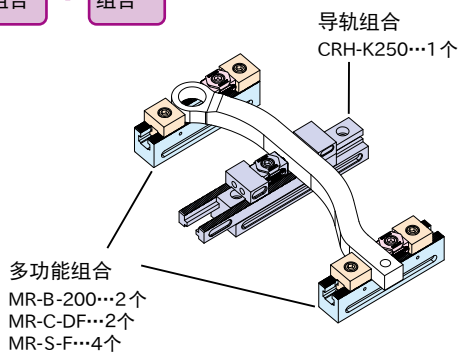


结构示例

导轨组合



多功能组合



多功能组合

