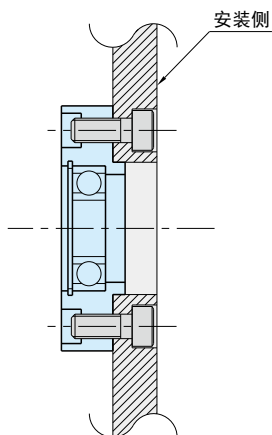
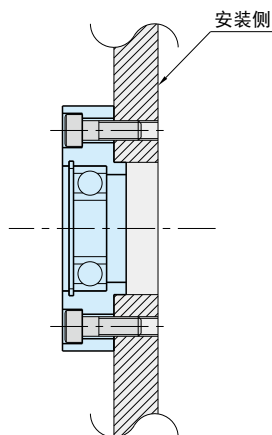


# 轴承固定座的装拆方法

## 安装方法



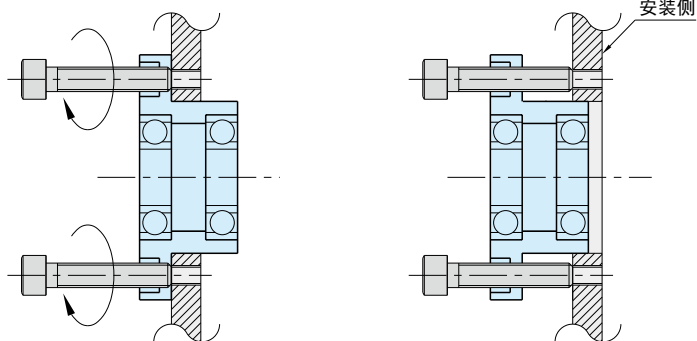
### 使用产品的镗孔时

1. 对安装侧进行内螺纹孔加工。
2. 从镗孔放进螺栓进行紧定。  
(请使用比产品的内螺纹孔小一号的内六角螺栓。)

### 使用产品的内螺纹孔时

1. 对安装侧进行镗孔加工。
2. 从安装侧的镗孔放进螺栓进行紧定。  
(使用适合产品的内螺纹孔的内六角螺栓。)

## 取下轴承座(双型)的方法



由于取下轴承座(双型)比较困难,需先旋转轴承座使孔的位置错位后,再以螺栓嵌合进轴承座侧的内螺纹孔,按压安装侧则可以简单取下。