

PPHC-D

气动锥销抓紧型锁紧器(双动型)

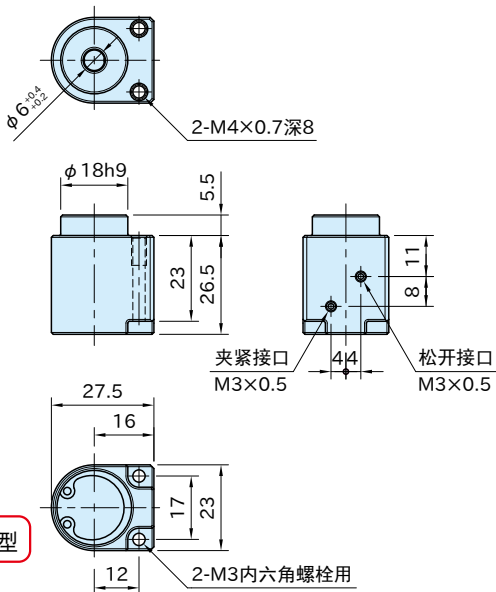


SUS

WEB 产品视频公布



模块构造



★One Point

紧凑的锥销抓紧型锁紧器的双动型

本体	活塞	楔块、球	弹簧	扣环	密封圈
SCS13 (SUS304相近)	SUS303	SUS440C 淬火回火	SUS304WPB	SUS304	腈基丁二烯橡胶 (NBR)

型 号	使用压 (MPa)	夹紧力(N)		质量 (g)	适用夹紧销(锥型) (参照P. 112)
		使用气压时 注1)	未使用气压时 注2)		
PPHC0623D-SUS	0.3~0.7	40	6	105	QCPC0625-M4-SUS

注1)夹紧力为0.5MPa时的值。

注2)通过内置弹簧作用，即使未给夹紧接口供气，也能夹紧。

附 件

内六角螺栓(SUS制)M3×0.5-28L...2个



注意事项

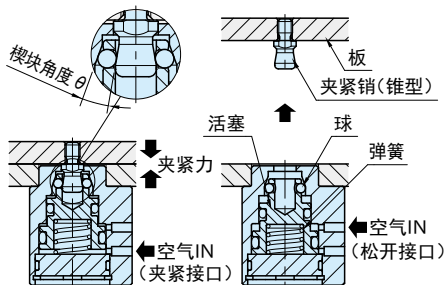
- 请使用通过空气干燥机和空气滤芯把空气中的异物与水分净化后的压缩空气。
- 压缩空气中含有杂质会导致产品动作异常。

QCPC-M 夹紧销(锥型)



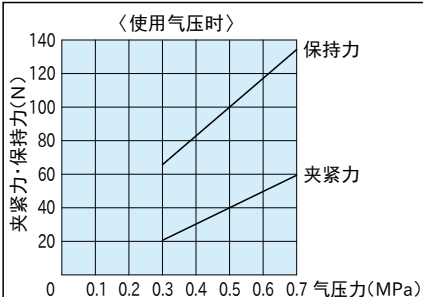
P. 112

特点



- 通过对夹紧接口供给空气会导致活塞发生运动，使得球向中心方向移动抓住夹紧销从而向下拉住板。
- 模块的保持力可以将上浮抑制在最小程度。
- 通过内置弹簧作用，即使停止供气也不会解除夹紧状态。

能力线图

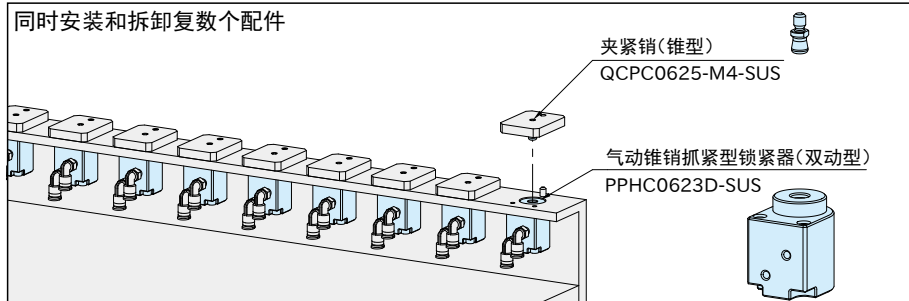


〈未使用气压时〉

夹紧力 (N)	保持力 (N)
6	40

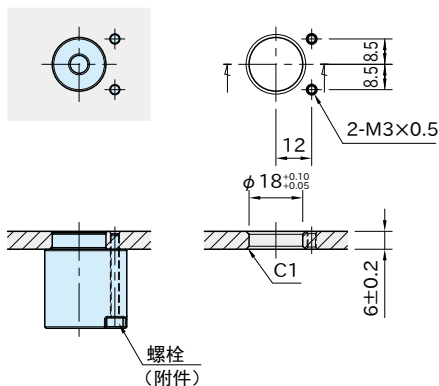
使用示例及使用方法

同时安装和拆卸复数个配件

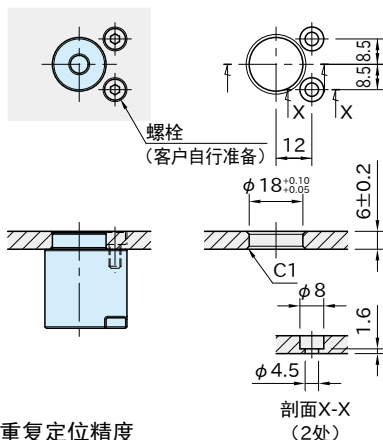


■ 安装孔加工尺寸

使用M3内六角螺栓(附件)时



使用M4内六角螺栓(客户自行准备)时



■ 加工精度

使用2个以上时，间距公差请按 ± 0.1 加工。

■ 重复定位精度

重复定位精度为 ± 0.2 。需要高精度的定位时，请另行设置定位器。