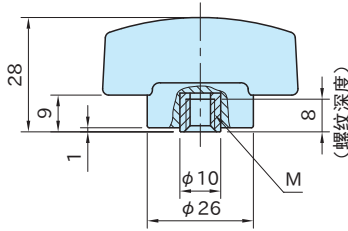
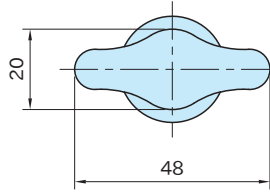




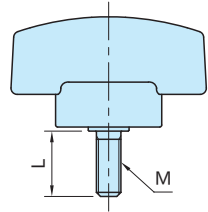
(内螺纹)



(外螺纹)



(内螺纹)



(外螺纹)

★One Point
通过“声音”和“单击感”确认紧固完成

旋钮	螺丝部
聚酰胺(玻璃纤维强化) 哑光黑色 哑光橙色	S45C 无电解镍

规格	M	扭矩 (N·m) 注1)	紧固力 (kN) 注2)
CTK48-5-2	M5×0.8	2	2
CTK48-5-3		3	3
CTK48-6-2	M6×1	2	1.7
CTK48-6-3		3	2.5

注1)最大会产生±15%的偏差。

如外观所示，扭矩数值见旋钮侧面。

注2)请将此处紧固力作为参考基准。〈紧固力(kN)=扭矩(N·m)/{0.2×d(mm)} d:螺丝的公称尺寸〉

■内螺纹

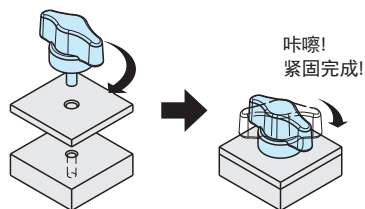
型号		质量 (g)
黑色	橙色	
CTK48-5-2BK	CTK48-5-2OG	35
CTK48-5-3BK	CTK48-5-3OG	36
CTK48-6-2BK	CTK48-6-2OG	34
CTK48-6-3BK	CTK48-6-3OG	35

■外螺纹

型号		L	质量 (g)
黑色	橙色		
CTK48-5×10-2BK	CTK48-5×10-2OG	10	37
CTK48-5×10-3BK	CTK48-5×10-3OG		38
CTK48-5×16-2BK	CTK48-5×16-2OG	16	38
CTK48-5×16-3BK	CTK48-5×16-3OG		39
CTK48-6×16-2BK	CTK48-6×16-2OG	16	39
CTK48-6×16-3BK	CTK48-6×16-3OG		40
CTK48-6×25-2BK	CTK48-6×25-2OG	25	41
CTK48-6×25-3BK	CTK48-6×25-3OG		42

特 点

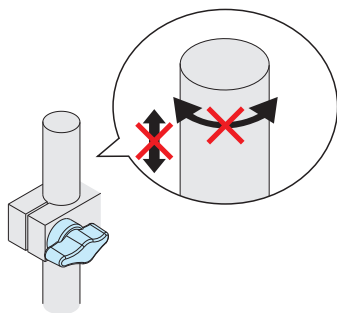
- 可以按照预设的扭矩进行紧固。
- 在内置弹簧和球体的作用下，当达到预设的扭矩时会有单击感，以此确认紧固完成。
- 紧固完成后，旋钮可以转向紧固方向的任意方位。



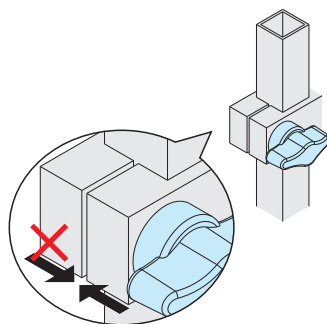
技术数据

使用温度 max.80℃ min.0℃

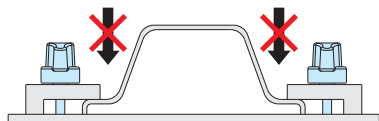
使用示例及使用方法



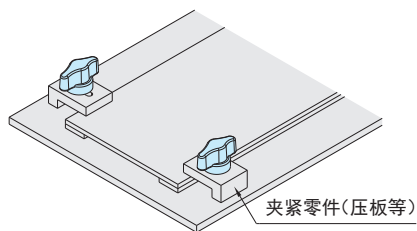
防止由于紧固不足而导致的旋转和偏移。



防止由于过度紧固而导致的损坏和擦伤。



防止变形。



可以和夹紧零件组合使用。

相关产品页

另有手柄操作型 **ATCL** 扭矩控制手柄。(参照 P. 166)