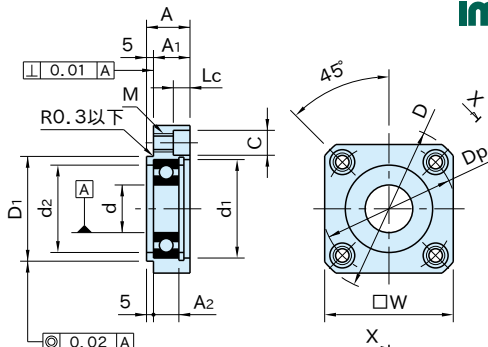


# BSRN

## 轴承座(承插型)



剖面 X-X

本体	轴承、扣环
S45C 无电解镀锌	钢铁

型号	轴承型号	d	W	D	D <sub>1</sub> (g7)	A	A <sub>1</sub>	M	C	Lc	Dp	d <sub>1</sub> (H7)
<b>BSRN2610</b>	6000ZZ	10	42	55	32	16	11	M 5×0.8 (底孔 4.3)	8	4.4	40	26
<b>BSRN3010</b>	6200ZZ				36	17	12				44	30
<b>BSRN2812</b>	6001ZZ	12	46	60	34	16	11				42	28
<b>BSRN3212</b>	6201ZZ				18	13	46				32	
<b>BSRN3215</b>	6002ZZ	15	50	65	38	17	12	M 6×1 (底孔 5.2)	9.5	5.4	48	32
<b>BSRN3515</b>	6202ZZ				42	20	15				52	
<b>BSRN4220</b>	6004ZZ	20	60	80	50	21	16	M 8×1.25 (底孔 6.8)	11	6.5	64	42
<b>BSRN4720</b>	6204ZZ		65	85	54	23	18				68	
<b>BSRN4725</b>	6005ZZ	25	68	90	54	21	16				72	
<b>BSRN5225</b>	6205ZZ		75	100	60	25	20				78	
<b>BSRN5530</b>	6006ZZ	30	75	100	62	23	18	M10×1.5 (底孔 8.5)	14	8.6	80	55
<b>BSRN6230</b>	6206ZZ				80	105	70				26	

型号	d <sub>2</sub>	A <sub>2</sub>	质量 (g)
<b>BSRN2610</b>	22	8	150
<b>BSRN3010</b>	24	9	170
<b>BSRN2812</b>		8	150
<b>BSRN3212</b>	26	10	220
<b>BSRN3215</b>	28	9	
<b>BSRN3515</b>	29	11	280
<b>BSRN4220</b>	36	12	420
<b>BSRN4720</b>	40	14	560
<b>BSRN4725</b>	41	12	500
<b>BSRN5225</b>	45	15	780
<b>BSRN5530</b>	48	13	680
<b>BSRN6230</b>	55	16	920

### 使用示例及使用方法

- 使用示例及使用方法，注意事项等请参照“轴承固定座”。
- 安装方法请参照“轴承固定座的装拆方法”。