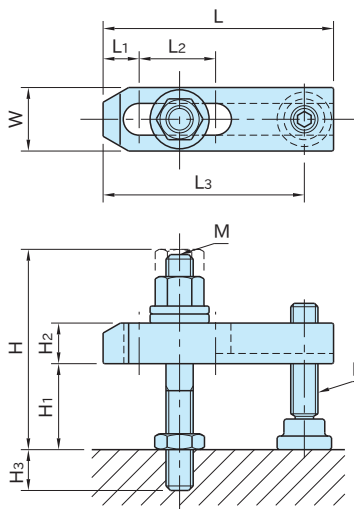


BJ153-B

成套内槽压板(B型)



双头螺栓	其它
SCM435 淬火回火 四氧化三铁膜	S45C 淬火回火 四氧化三铁膜

型 号	H ₁	L	W	H _{max.}	M	L ₂	H ₃	L ₁	L ₃	H ₂	夹紧力(kN) 突出量 max.~min.	容许紧固扭矩 (N·m)	质量 (kg)		
BJ153-08040B1	20~35	40		64	M 8x1.25	6	16	10	32		5.3~ 7.3	17	0.13		
BJ153-08040B2	35~55			81									20	0.14	
BJ153-08040B3	60~75			105									20	0.16	
BJ153-08050B1	20~35	50	19	64	M 8x1.25	14	16	12	42	12	4 ~ 7.6	17	0.14		
BJ153-08050B2	35~55			81									20	0.15	
BJ153-08050B3	60~75			105									20	0.17	
BJ153-08063B1	20~35	63		64	M 8x1.25	27	16	12	55	12	3.1~ 8.3	17	0.15		
BJ153-08063B2	35~55			81									20	0.16	
BJ153-08063B3	60~75			105									20	0.18	
BJ153-10050B1	25~50	50		80	M 10x1.5	8	12	12	40	12	8.5~11.9	34	0.22		
BJ153-10050B2	50~80			109									12	0.26	
BJ153-10063B1	25~50			80									12	0.24	
BJ153-10063B2	50~80	63		109	M 10x1.5	18	15	53	16	6.4~12.2	34	0.28			
BJ153-10080B1	25~50	80	25	83								20	70	7.4~17.7	0.31
BJ153-10080B2	50~75			108								20	70	7.4~17.7	0.35
BJ153-10100B1	25~50	100		83	M 10x1.5	40	15	90	16	16	8.8~18.8	45	0.36		
BJ153-10100B2	50~75			108									16	0.4	
BJ153-10125B1	25~50			83									16	0.42	
BJ153-10125B2	50~75	125		108	M 10x1.5	50	15	115	16	9.8~19.6	45	0.46			
BJ153-10125B2	50~75	108	16	0.46											

型 号	H ₁	L	W	H max.	M	L ₂	H ₃	L ₁	L ₃	H ₂	夹紧力(kN) 突出量 max.~min.	容许紧固扭矩 (N·m)	质量 (kg)				
BJ153-12063B1	25~ 50	63		86	M12×1.75	14	18	14	52	16	13.7~21.6	71	0.39				
BJ153-12063B2	50~ 70			107			24						0.43				
BJ153-12063B3	80~105			141			24						0.49				
BJ153-12080B1	25~ 50	80		86		M12×1.75	25	18	69	16	10.3~21	71	0.44				
BJ153-12080B2	50~ 70			107				24					0.48				
BJ153-12080B3	80~105			141				24					0.54				
BJ153-12100B1	20~ 45	100	32	84			M12×1.75	40	18	20	89	10.9~25.8	80	0.55			
BJ153-12100B2	45~ 70			109					24					0.59			
BJ153-12100B3	75~100			139					24					0.65			
BJ153-12125B1	20~ 45	125		84				M12×1.75	50	18	114	19	12.9~27.5	80	0.64		
BJ153-12125B2	45~ 70			109						24					0.68		
BJ153-12125B3	75~100			139						24					0.74		
BJ153-12160B1	20~ 45	160		84	M12×1.75				60	18	149	19	15.4~28.8	80	0.77		
BJ153-12160B2	45~ 70			109						24					0.81		
BJ153-12160B3	75~100			139						24					0.87		
BJ153-16080B1	40~ 60	80		106		M16×2			17	24	18	65	19	16.6~26	115	0.77	
BJ153-16080B2	65~ 90			136						32						0.84	
BJ153-16080B3	95~130			176						32						0.98	
BJ153-16100B1	35~ 55	100		107			M16×2		30	24	85	25	110	25	14.2~28.4	129	0.99
BJ153-16100B2	60~ 90			142						32							1.06
BJ153-16100B3	90~125			177						32							1.2
BJ153-16125B1	35~ 55	125	38	107				M16×2	45	24	25	110	25	14.7~31.1	129	1.12	
BJ153-16125B2	60~ 90			142						32						1.19	
BJ153-16125B3	90~125			177						32						1.33	
BJ153-16160B1	35~ 55	160		107	M16×2				65	24	145	25	145	15.3~33.4	129	1.3	
BJ153-16160B2	60~ 90			142						32						1.37	
BJ153-16160B3	90~125			177						32						1.51	
BJ153-20160B1	50~ 80	160		140		M20×2.5			60	30	32	144	25	16.5~35.6	183	2	
BJ153-20160B2	85~115			175						36						2.15	
BJ153-20160B3	120~135			214						36						2.29	
BJ153-20200B1	50~ 80	200	50	140			M20×2.5		80	30	184	25	184	17.9~37.8	183	2.3	
BJ153-20200B2	85~115			175						36						2.45	
BJ153-20200B3	120~135			214						36						2.59	

使用示例及使用方法

