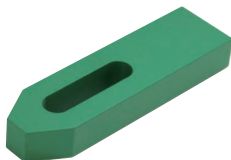


# BJ152

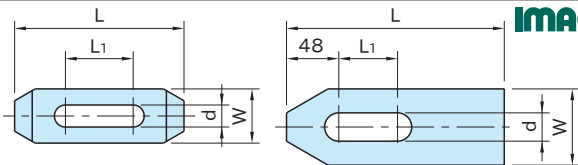
## 标准压板



**BJ152** -08063 ~ 20200



**BJ152** -24200、24250



**BJ152** -08063 ~ 20200

**BJ152** -24200、24250

类型	本体
<b>BJ152</b> -08063 ~ 20200	S45C 淬火回火 四氧化三铁膜
<b>BJ152</b> -24200、24250	S45C 涂饰

型 号	L	W	H	d	L <sub>1</sub>	H <sub>1</sub>	夹紧力 (kN)注)	容许紧固扭矩 (N·m)	质量 (kg)
<b>BJ152-08063</b>	63	25	12	9	25	7	6.9	22	0.1
<b>BJ152-08080</b>	80				32				0.15
<b>BJ152-08100</b>	100	25	16	11	40	10	7.8	25	0.24
<b>BJ152-10063</b>	63				25				7
<b>BJ152-10080</b>	80	32	19	13	32	10	14.8	71	0.18
<b>BJ152-10100</b>	100				40				10
<b>BJ152-10125</b>	125	38	25	17	45	13	16.7	80	0.48
<b>BJ152-10160</b>	160				50				15
<b>BJ152-12063</b>	63	32	16	13	25	10	14.8	71	0.18
<b>BJ152-12080</b>	80				32				10
<b>BJ152-12100</b>	100	38	19	21	40	15	19.7	157	0.34
<b>BJ152-12125</b>	125				45				13
<b>BJ152-12160</b>	160	50	25	17	50	13	20.2	129	0.8
<b>BJ152-16080</b>	80				32				16
<b>BJ152-16100</b>	100	38	19	17	25	10	11	70	0.22
<b>BJ152-16125</b>	125				32				13
<b>BJ152-16160</b>	160	50	25	21	40	15	19.7	157	0.53
<b>BJ152-20100</b>	100				32				13
<b>BJ152-20125</b>	125	70	30	26	40	—	28.9 ~ 48.9	320	0.64
<b>BJ152-20160</b>	160				25				15
<b>BJ152-20200</b>	200	35	35	26	63	—	22.9	183	1.54
<b>BJ152-24200</b>	200				50				19
<b>BJ152-24250</b>	250	70	30	26	54	—	28.9 ~ 48.9	320	2.65
					70				35

注) **BJ152** -24200、**BJ152** -24250的夹紧力(kN)，是突出量max. ~ min.时候的值。

### 注意事项

**BJ152** -24200 ~ **BJ152** -24250的颜色因生产批次不同，会有些许差异。