



(圆锥型)

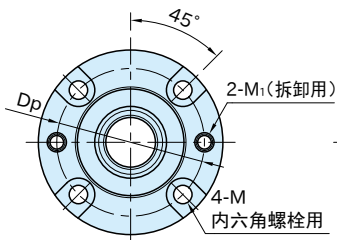
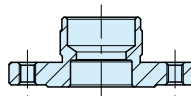
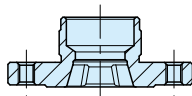
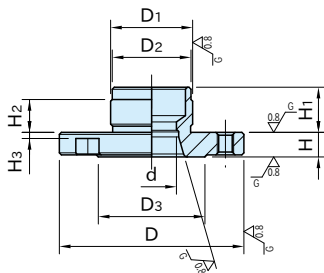


(菱型)

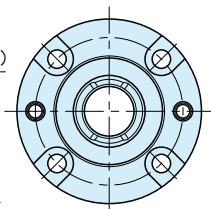


(直柱型)

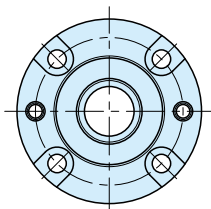
本体
SCM440
淬火回火
四氧化三铁膜
精密研磨



AMWF-BU-T
(圆锥型)



AMWF-BU-D
(菱型)



AMWF-BU-S
(直柱型)

规格	D ₁ (g6)	H ₂	D ₂	H ₁	M	H ₃	D	D ₃	H (±0.003)	d (+0.15 +0.05)	M ₁	D _p
AMWF-BU-T	40	28	10	27.5	15	M5	2.5	60	8	16	M5×0.8	50
AMWF-BU-D	50	36	14	35.5	19	M6	3.5	75	10	20	M6×1	62
AMWF-BU-S												

AMWF-BU-T (圆锥型)

型 号	质量 (g)
AMWF40-BU-T	160
AMWF50-BU-T	323

AMWF-BU-D (菱型)

型 号	质量 (g)
AMWF40-BU-D	159
AMWF50-BU-D	322

AMWF-BU-S (直柱型)

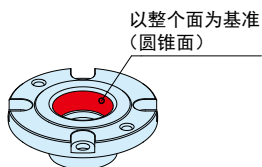
型 号	质量 (g)
AMWF40-BU-S	163
AMWF50-BU-S	330

特 点**■ 功能**

用于需要进行定位的部位

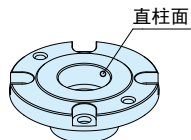
圆锥型

基准的定位



用于不需要进行定位的部位

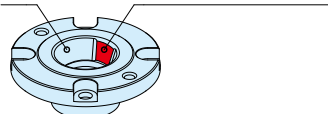
直柱型



菱型

1方向的定位(旋转方向)

避空
以对角线上的2面为基准 (圆锥面)

**相关产品页**

- **AMWF-W** 气动柔性定位器(销子)
- **CP741** 快速柔性定位器 高精度型

参照页

- 气动柔性定位器的安装方法
- 气动柔性定位器的使用方法
- 快速柔性定位器 高精度型的特点及使用方法