

ZCL

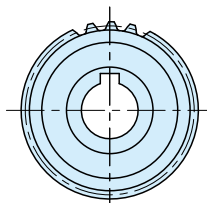
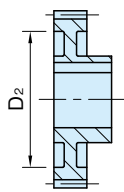
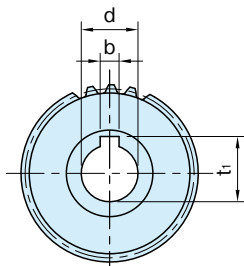
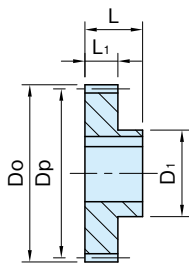
樹脂製平歯車(キー溝加工付き)

標準 **在庫品**



材質の特性
P.2231

Original ELESA Model ZCL



本体
ポリアミド(ガラス繊維強化)
つや消しグレー

ZCL-1.0-K ZCL-1.5-K_{20~34} ZCL-2.0-K_{15~30}
ZCL-2.5-K_{12~25} ZCL-3.0-K_{12~25}

ZCL-1.5-K_{40,50} ZCL-2.0-K_{35~60}
ZCL-2.5-K_{30,40} ZCL-3.0-K_{30~50}

ZCL-1.0-K (モジュール1.0)

品番	モジュール	歯数	d (H9)	b (D10)	t ₁ (+0.1)	Dp	Do	L	L ₁	D ₁	最大トルク (N·m)	質量 (g)
ZCL-1.0-20-A 8-K	1.0	20	8	2	9	20	22	25	15	16	4.9	8
ZCL-1.0-22-A10-K		22				22	24			18	5.4	9
ZCL-1.0-24-A10-K		24	10	3	11.4	24	26			20	5.9	12
ZCL-1.0-25-A10-K		25				25	27				6.1	
ZCL-1.0-30-A12-K		30				30	32			25	7.4	18
ZCL-1.0-32-A12-K		32				32	34				7.9	
ZCL-1.0-34-A12-K		34	12	4	13.8	34	36			30	8.4	24
ZCL-1.0-35-A12-K		35				35	37				8.6	
ZCL-1.0-40-A12-K		40				40	42			35	9.8	29
ZCL-1.0-45-A15-K		45	15	5	17.3	45	47				11.1	

ZCL-1.5-K (モジュール1.5) 受注製作品

品番	モジュール	歯数	d (H9)	b (D10)	t ₁ (+0.1)	Dp	Do	L	L ₁	D ₁	D ₂	最大トルク (N·m)	質量 (g)
ZCL-1.5-20-A12-K	1.5	20	12	4	13.8	30	33	30	17	25	—	13.7	23
ZCL-1.5-22-A12-K		33				36	15			25			
ZCL-1.5-24-A12-K		36				39	16.4			28			
ZCL-1.5-25-A12-K		37.5	40.5	17.1	30								
ZCL-1.5-30-A15-K		45	48	20.5	35	48	53			20.5		45	
ZCL-1.5-32-A15-K		48	51	21.9						49			
ZCL-1.5-34-A15-K		51	54	23.2						54			
ZCL-1.5-40-A20-K		60	63	27.4	64								
ZCL-1.5-50-A20-K		75	78	34.2	111								

ZCL-2.0-K (モジュール2.0) 受注製作品

品番	モジュール	歯数	d (H9)	b (D10)	t ₁	D _p	D _o	L	L ₁	D ₁	D ₂	最大トルク (N・m)	質量 (g)					
ZCL-2.0-15-A10-K	2.0	15	10	3	11.4	30	34	35	20	22	—	23.2	23					
ZCL-2.0-16-A12-K		16	12	4	13.8									32	36	25	24.8	29
ZCL-2.0-18-A12-K		18												36	40	27.9	34	
ZCL-2.0-20-A12-K		20	15	5	17.3	40	44			30	—	31	42					
ZCL-2.0-22-A12-K		22				44	48							34.1	49			
ZCL-2.0-24-A15-K		24				48	52							37.2	56			
ZCL-2.0-25-A15-K		25	20	6	22.8	50	54			35	—	38.7	66					
ZCL-2.0-30-A15-K		30				60	64							46.5	83			
ZCL-2.0-35-A20-K		35	25	8	28.3	70	74			45	51	54.2	113					
ZCL-2.0-40-A20-K		40				80	84							55	66	62	138	
ZCL-2.0-50-A25-K		50				100	104							60	84	77.5	209	
ZCL-2.0-60-A25-K		60	120	124	101	93	238											

ZCL-2.5-K (モジュール2.5) 受注製作品

品番	モジュール	歯数	d (H9)	b (D10)	t ₁ (+0.1)	D _p	D _o	L	L ₁	D ₁	D ₂	最大トルク (N・m)	質量 (g)			
ZCL-2.5-12-A10-K	2.5	12	10	3	11.4	30	35	40	25	22	—	36.3	26			
ZCL-2.5-16-A12-K		16	12	4	13.8	40	45							30	48.4	46
ZCL-2.5-20-A15-K		20	15	5	17.3	50	55							35	60.5	73
ZCL-2.5-22-A20-K		22	20	6	22.8	55	60			40	40	—	66.6	90		
ZCL-2.5-24-A20-K		24				60	65								72.6	96
ZCL-2.5-25-A20-K		25				62.5	67.5								75.6	109
ZCL-2.5-30-A20-K		30	25	8	28.3	75	80			45	56	90.8	147			
ZCL-2.5-40-A20-K		40				100	105							50	73	121

ZCL-3.0-K (モジュール3.0) 受注製作品

品番	モジュール	歯数	d (H9)	b (D10)	t ₁	D _p	D _o	L	L ₁	D ₁	D ₂	最大トルク (N・m)	質量 (g)			
ZCL-3.0-12-A12-K	3.0	12	12	4	13.8	36	42	45	30	25	—	62.7	43			
ZCL-3.0-15-A12-K		15												45	51	30
ZCL-3.0-16-A15-K		16	15	5	17.3									48	54	35
ZCL-3.0-20-A20-K		20	20	6	22.8	60	66			45	45	—	104.6	135		
ZCL-3.0-25-A20-K		25				75	81								130.7	175
ZCL-3.0-30-A20-K		30				90	96								50	65
ZCL-3.0-40-A25-K		40	25	8	28.3	120	126			60	85	209.1	322			
ZCL-3.0-50-A25-K		50				150	156							127	261.4	400

注意事項

- ・表記の最大トルクは、合成樹脂歯車に関するDIN規格VDI2736に準拠した試験と計算による値です。
(条件: 25℃、150rpm、無潤滑)
- ・歯とキー溝の位置関係は一定ではありません。
- ・細字品番は受注製作品です。納期は弊社までお問い合わせください。

参照ページ

製品情報および注意事項は、「樹脂製平歯車使用の手引き」をご覧ください。(P. Gear-lock 参照)