

TCC-PBF

TCC ヒンジジョイントベース

標準
在庫品

RHS

SUS

材質の特性
P.2231

Original ELESA Model TCC-PBF 

NEW



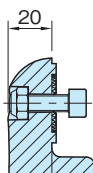
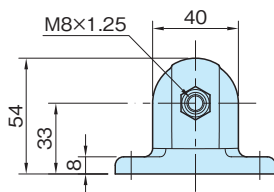
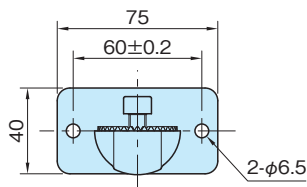
TCC-PBF-E

(セレーション、外歯)



TCC-PBF-S

(フラット)



TCC-PBF-E
(セレーション、外歯)



TCC-PBF-S
(フラット)

本体	ボルト	セルフロックナット
ポリアミド(ガラス繊維強化) つや消しブラック、つや消しグレー	SUS304 焼付防止処理	SUS304

品番		推奨締付トルク (N・m)	質量 (g)	適用するヒンジジョイント (P.TCC-AP、P.TCC-TP参照)	
ブラック	グレー			TCC-AP-I	TCC-TP-I
TCC30-PBF-E-B	TCC30-PBF-E-G	12	63	TCC-AP-I	TCC-TP-I
TCC30-PBF-S-B	TCC30-PBF-S-G		58	TCC-AP-S	TCC-TP-S

特長

- ・TCC-AP TCC-TP TCC ヒンジジョイントと組み合わせてください。
- ・TCC-PBF-E セレーション(歯数36)タイプは、10°ピッチでの角度調整が可能です。
- ・TCC-PBF-S フラットタイプは、任意の角度で位置決めできます。
- ・ボルトをTCC-LV TCC-WN TCC クランプキットに置き換えることで、六角レンチを使わずに固定できます。(P.2231参照)

関連製品ページ

TCC-BK TCC ボルトキット(P.TCC-BK 参照)

技術データ

使用温度 max.100°C min.-20°C

タイプ	保持トルク M ₂ (N・m)
TCC-PBF-E	100
TCC-PBF-S	7

注) 上記は、推奨締付トルクで固定した場合のジョイント接合部の値です。

