

TCC-AB

TCC マウントベース

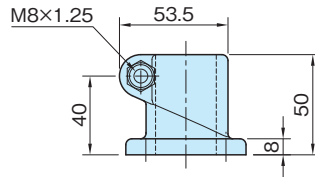
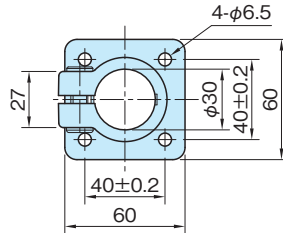
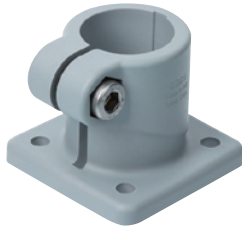
標準
在庫品

RHS

SUS

材質の特性
P.2291

Original ELESA Model TCC-AB 



本体	ボルト	セルフロックナット
ポリアミド(ガラス繊維強化) つや消しブラック、つや消しグレー	SUS304 焼付防止処理	SUS304

品番		推奨締付トルク (N・m)	質量 (g)	価格	適用パイプ(±0.2) (スリーブ使用時)
ブラック	グレー				
TCC30-AB-B	TCC30-AB-G	12	75	1,500	φ30 (φ20,25,□20)

特長

- ・パイプを壁面・床面に固定します。
- ・[TCC](#)/[TCC-Q](#)TCC スリーブを挿入することで、小径パイプ及び角パイプへの変更が可能です。(P.[TCC](#)/[TCC-Q](#)参照)
- ・ボルトを[TCC-LV](#)/[TCC-WN](#)TCC クランプキットに置き換えることで、六角レンチを使わずに固定できます。(P.[TCC-LV](#)/[TCC-WN](#)参照)

関連製品ページ

- ・[TCC-BK](#)TCC ボルトキット(P.[TCC-BK](#)参照)
- ・[PEC-T](#)パイプ用エンドキャップ(P. [908](#) 参照)

技術データ

使用温度 max.100℃ min.-20℃

スライド荷重 F ₁ (N)	保持トルク M ₁ (N・m)
1650	33

(注) 上記は、推奨締付トルクで固定した場合の値です。
(固定パイプ：φ30)

