

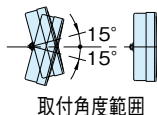
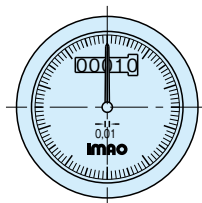
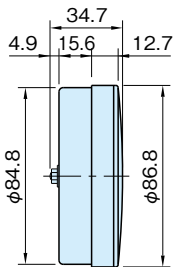
# SZ

## デジタル ダイアル インジケーター

標準 **在庫品**

**RHS**

材質の特性  
P.2231



SZ80R-1

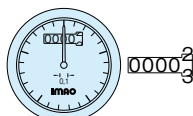
### ★One Point

アナログ指針とデジタルのダブル割出し表示

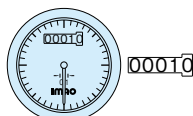
本体	窓	文字盤	アナログ指針
ポリアミド (ガラス繊維強化)	アクリル樹脂	アルミニウム (A1050P)	黒色

スピンドルピッチ	品 番		1回転 表示	アナログ表示		質量 (g)
	時計回り	反時計回り		最小読取り精度	目盛数	
1	<b>SZ80R- 1</b>	<b>SZ80L- 1</b>	00010	0.1	100	180
2	<b>SZ80R- 2</b>	<b>SZ80L- 2</b>	00002		20	
2.5	<b>SZ80R- 2.5</b>	<b>SZ80L- 2.5</b>	00002/5		25	
3	<b>SZ80R- 3</b>	<b>SZ80L- 3</b>	00003		30	
4	<b>SZ80R- 4</b>	<b>SZ80L- 4</b>	00004		40	
5	<b>SZ80R- 5</b>	<b>SZ80L- 5</b>	00005		50	
6	<b>SZ80R- 6</b>	<b>SZ80L- 6</b>	00006		60	
8	<b>SZ80R- 8</b>	<b>SZ80L- 8</b>	00008		80	
10	<b>SZ80R-10</b>	<b>SZ80L-10</b>	00010		100	

### ■デジタル ダイアルインジケーターの表示例



タイプ:時計回り  
スピンドルピッチ:2.5  
品 番:SZ80R-2.5  
右に1回転回した表示



タイプ:反時計回り  
スピンドルピッチ:4  
品 番:SZ80L-4  
左に2回転半回した表示

### ⚠ 注意事項

- スピンドルピッチ2.5mmの場合、1回転表示の数値が「/5」となっているものはデジタル目盛り(1桁目)が次の数値との中間を示しています。
- 分銅式ですので、地面と垂直状態から15°以内でご使用ください。

### ■技術データ

#### ■適用ハンドル車

- ・**[SHK]** デジタルダイアルハンドル車 (P. 523 参照)
- ・**[SHKP]** デジタルダイアルハンドル車 (P. 522 参照)

#### ■使用方法等

「デジタル ダイアル ハンドル車」をご覧ください。  
(P. 520 参照)

### ■特長

- ・アナログ指針とデジタルのダブル割出し表示です。
- ・簡単な取付けで使用できるように専用のハンドル車を用意しております。
- ・逆回転させるとデジタルカウンターがカウントダウンします。

### ■ご注文について

#### 1) 標準品(太字品番)

**納 期** 在庫品 **価 格** 標準定価  
**注文単位** 1個から

#### 2) 特注品(特殊スピンドルピッチを承っています。)

**価格・納期** 別途にお見積りいたします。

#### ・品番の指定方法

〈例〉 製品タイプ 回転方向 スピンドルピッチ  
SZ80 - R - 7  
R= 時計回り  
L= 反時計回り

### ■関連製品ページ

水平状態で使用可能な製品は「デジタル ポジションインジケーター」をご覧ください。(P. 486 参照)