

SSR-THL

ツールホルダー(マニュアル操作)

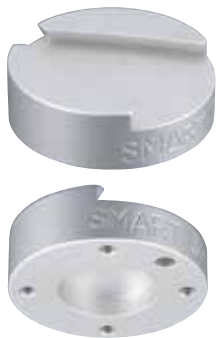
標準
在庫品

RHS

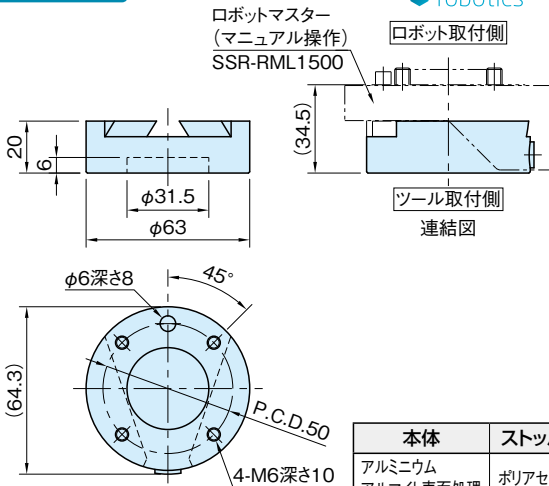
材質の特性
P.2231

イマオ
WEB 製品ムービー公開

SMARTSHIFT
robotics



★One Point
手動交換専用タイプ



本体	ストッパー
アルミニウム アルマイト表面処理	ポリアセタール

品番	質量 (g)	適応するロボットマスター (P. 2020 参照)
SSR-THL2500	120	SSR-RML1500

特長

- ・ 手動交換専用です。
- ・ ツール取付け部の寸法は、ISOメカニカルインターフェース番号4に対応しています。
- ・ 独自のクサビ構造により、強い保持力と高精度な位置決めが可能です。

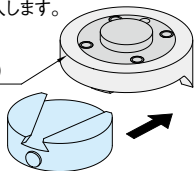
技術データ

- ・ 可搬質量 20kg
- ・ 位置再現精度 0.05mm
- ・ 許容モーメント 75N・m
- ・ 許容トルク 80N・m
- ・ 使用温度 max.40℃ min.5℃

使用例・使用方法

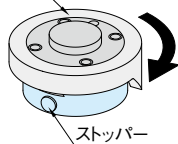
1. クサビの向きを揃え、ツールホルダーをロボットマスターにスライドして挿入します。

ロボットマスター
(マニュアル操作)
SSR-RML1500



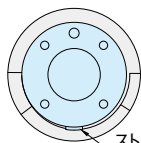
2. リングを矢印方向に止まるまで回転させ固定します。
(リングは偏心しており、ストッパーに当たって止まります。)

リング



ストッパー

固定



底面図(固定状態)

3. 取り外す際はリングを反対方向に回転させます。
注) ツールの落下を防ぐため、ツールをしっかり支えた状態でリングを回転させてください。