

SRP,DRP

レストパッド

標準 在庫品



材質の特性
P.2231

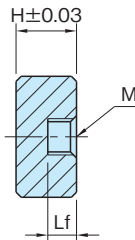
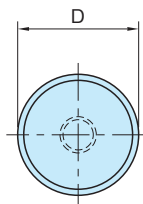
Fairlane



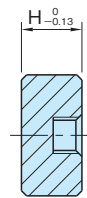
SRP
(スチール製)



DRP
(樹脂製)



SRP
(スチール製)

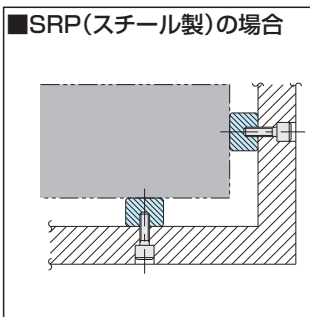


DRP
(樹脂製)

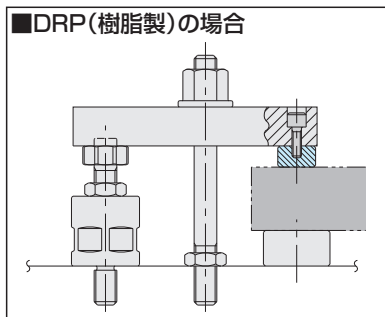
タイプ	本体
SRP	スチール (SNCM220) 浸炭焼入 四三酸化鉄皮膜 HRC60
DRP	ポリアセタール ホワイト

スチール製			樹脂製			D (⁰ _{-0.13})	H	M	Lf
品番	質量(g)	価格	品番	質量(g)	価格				
SRP-080	3	1,410	DRP-080	1	1,320	8	10	M4×0.7	5
SRP-100	5	1,510	DRP-100		1,370	10		M5×0.8	
SRP-120	8	1,680	DRP-120	2	1,510	12	12	M5×0.8	6.4
SRP-122	10	1,680	DRP-122		1,510				
SRP-160	15	1,970	DRP-160	3	1,680	16	10	M6×1	5
SRP-200	23	2,200	DRP-200	4	1,970	20			
SRP-250	37	2,400	DRP-250	7	2,200	25			

使用例・使用方法



位置決めパッドとして。



軟ワークや研磨後ワークの保護パッドとして。