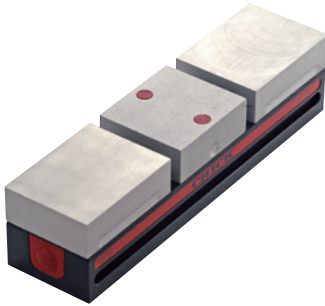


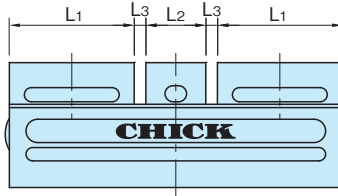
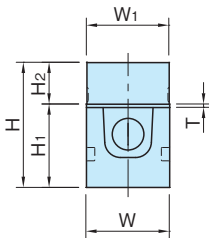
SQL

クイックロック

受注製作品

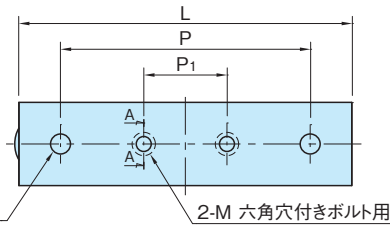


本体	カバープレート	ジョー
A7075 硬質アルマイト表面処理 ブラック	スチール 焼入焼戻 研磨仕上 四三酸化鉄皮膜	A7075 ナチュラル

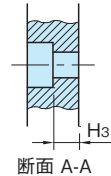


SQL 0520,0525

2- $\phi 12^{+0.034}_{-0.016}$ 深さ13
(位置決め穴)

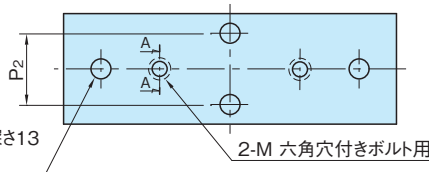


2-M 六角穴付きボルト用



SQL 1030,1040

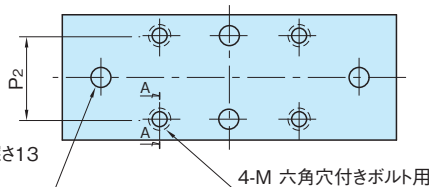
4- $\phi 12^{+0.034}_{-0.016}$ 深さ13
(位置決め穴)



2-M 六角穴付きボルト用

SQL 1540,1550

4- $\phi 12^{+0.034}_{-0.016}$ 深さ13
(位置決め穴)



4-M 六角穴付きボルト用

品番	W	L	H	W ₁	L ₁	L ₂	L ₃	H ₁	H ₂	H ₃	T	M	P (±0.04)	P ₁	P ₂ (±0.04)	質量 (kg)	価格
SQL0520	50	200	75	49.4	75	36	7.5	50	25	10	2	M 8	150	50	—	2.3	398,000
SQL0525		250				76	12.5									2.7	401,000
SQL1030	100	300	95	99	105	70	10	55	40	7					70	8.6	545,000
SQL1040		400			130	110	15									10.9	553,000
SQL1540	150	400	120	148	135	100	15	70	50	47	3	M12	250	150		20.9	773,000
SQL1550		500			160	140										20	24.5

特長

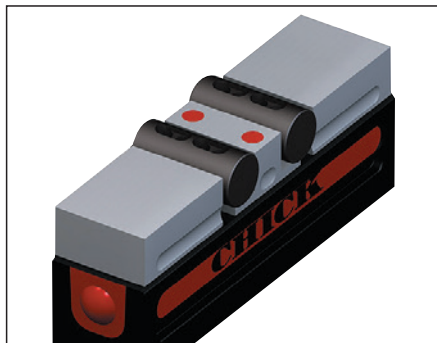
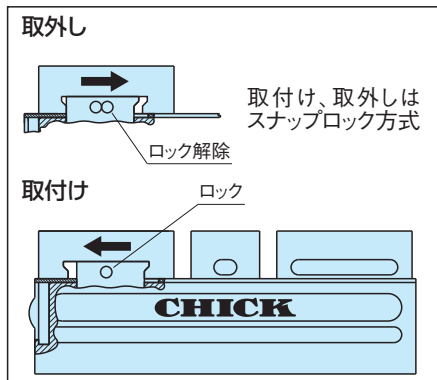
- ・可動ジョーは独自の連結方式により瞬時に交換ができたクランプ時の浮き上がりの心配もありません。(使用例参照)
- ・並列配置、背中合わせ、イケールへの取付けなど自在な取付けが可能です。
- ・小物ワークの多数個取り、急な飛び込み品に最適です。

付属品

- ・ハンドル…1個
- ・T型レンチ…1個
- ・マイナスドライバー…1個
- ・本体固定用六角穴付きボルト…1式

使用例・使用方法

可動ジョーの取付け取外しは、プランジャー機構によるスナップロック方式です。



注意事項

ジョーの加工範囲につきましては、SQL-DSの寸法図と寸法表をご覧ください。(P. 2126 参照)

技術データ

取付け最大ワーク寸法、クランプ力/トルクデータは「チックシステム5の技術データ」をご覧ください。(P. 2132 参照)

