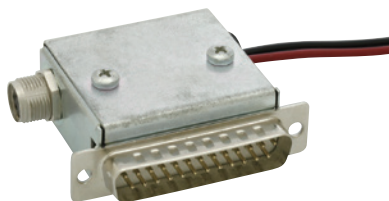


SNDEP-CM-AD コントロールモニター接続アダプター

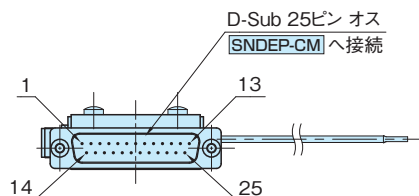
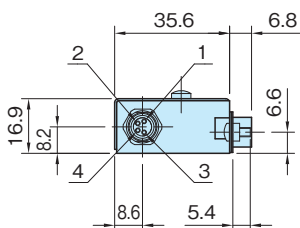
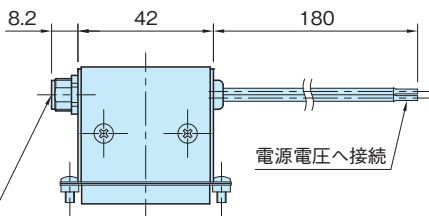
標準 在庫品 R4HS



ハウジング	コネクタブッシュ	より線被覆	ケーブル ハトメ
SPCC 電気亜鉛メッキ	黄銅(カドミウム低減材) ニッケルメッキ	ポリ塩化ビニル	難燃性ポリ塩化ビニル



M8 4ピン メス
Aコード
ネットワークへ接続



品番	質量 (g)	価格
SNDEP-CM-AD	49	25,000

特長

- ・[SNDEP-CM]コントロールモニターをネットワークに接続するためのアダプターです。(P. 472 参照)
- ・ネットワークへ動作電源を供給できます。

技術データ

電源電圧	DC24V
保護等級	IP20

■ピン配置

D-Sub 25ピン オス	ピン
GND	1, 7
TxRx+	12
TxRx-	13
N.C.	2~6
	8~11
	14~25

M8 4ピン メス	ピン
TxRx-	1
TxRx+	2
DC24V	3
GND	4

電源電圧	色
DC24V	赤
GND	黒