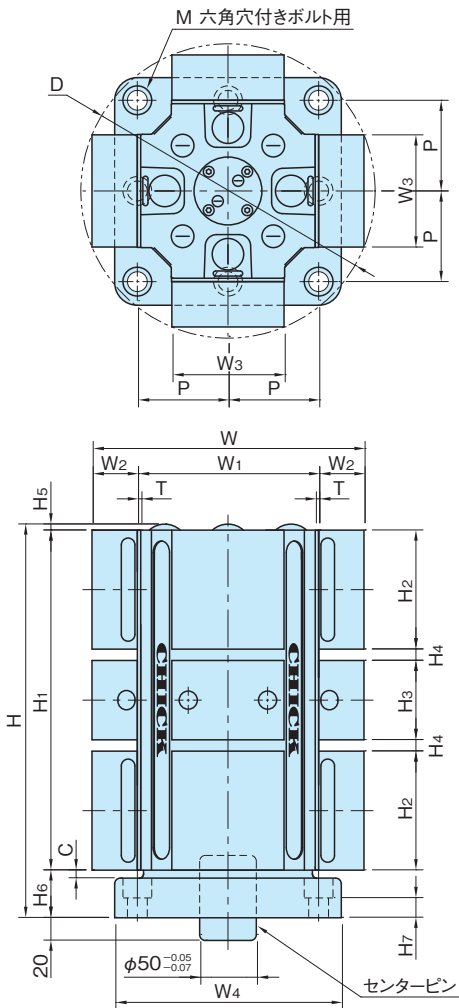


SML

マルチロック

受注製作品



本体	カバープレート	ジョー	ベース
A7075 硬質アルマイト表面処理 ブラック	スチール 焼入焼戻 研磨仕上 四三酸化鉄皮膜	A7075 ナチュラル	A6061 ブラック

品番	W	H	W ₁	W ₂	W ₃	H ₁	H ₂	H ₃	H ₄ (ストローク)	H ₅	T
SML0520	210	別途 指定	160	25	49.4	200	75	36	7	3	2
SML0525						250		76	12		
SML1030-300	240	340	160	40	99	300	105	70	10	5	3
SML1040-400		440				400	130	110	15		
SML1040-500		300					442	135			
SML1540-400	200		50	148	500	160	140	20			
SML1540-500									542		
SML1550-400											
SML1550-500											

品番	D	W ₄	H ₆	H ₇	C	M	P	取付穴数	質量 (kg)	価 格
SML0520	216	別途指定							—	—
SML0525		—							—	—
SML1030-300	260	200	35	10.5	7	M16	80	4	47	1,760,000
SML1040-400		240							57	1,781,000
SML1040-500		240							57.3	1,804,000
SML1540-400	334	198	35	10.5	7	M16	80	4	90	2,625,000
SML1540-500		240							90.3	2,649,000
SML1550-400		198							103	2,670,000
SML1550-500		240							103.3	2,693,000

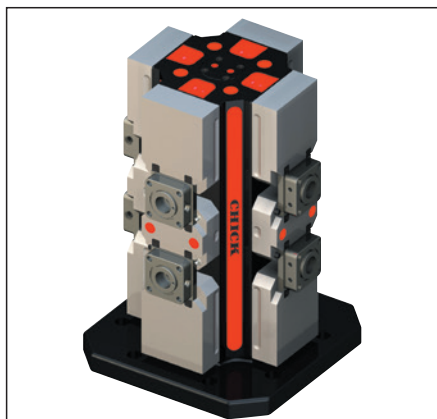
特 長

一度のクランプでワークの3面の加工が可能なためサイクル時間が減少し、ワーク精度が向上します。

付属品

- ・ハンドル…1個
- ・T型レンチ…1個
- ・マイナスドライバー…1個
- ・ホイスリング…1個

使用例・使用方法



注意事項

- ・本製品は受注製作品です。納期等は弊社までお問い合わせください。
- ・**SML0520**、**0525**のベースにつきましては、お客様の仕様に合わせて製作いたします。別途お問い合わせください。
- ・ジョーの加工範囲につきましては、**SQL-DS**の寸法図と寸法表をご覧ください。(P. 2126 参照)

技術データ

取付け最大ワーク寸法、クランプ力/トルクデータは「チックシステム5の技術データ」をご覧ください。(P. 2132 参照)

