

SL

スパイラル ラッチ ノブ

標準
在庫品

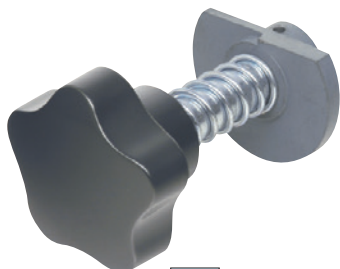
RHS

SUS

材質の特性
P.2231

Original ELESA Model VCK.362

eleSA

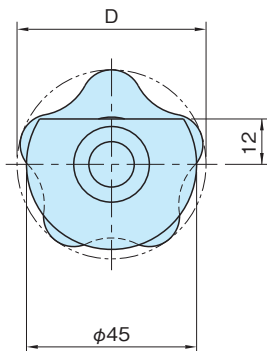
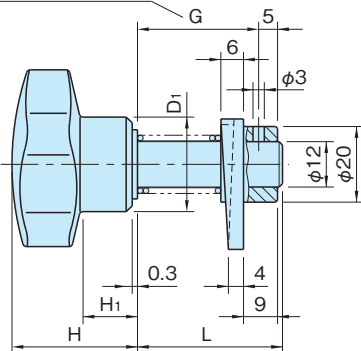
SL-L
(左開き型)

★One Point

カムで扉を引き込む為、振動に強い

タイプ	ノブ	シャック	ラッチ
SL-R	フェノール樹脂 光沢仕上げ ブラック	SUM22L 亜鉛メッキ	焼結合金 (P2022Z)
SL-L			
SL-R-SUS		SUS303	ステンレススチール (P3504)
SL-L-SUS			

取付方法を参照してください。



右開き型 品番	左開き型 品番	D	L	H	H ₁	D ₁	質量 (g)
SL50×46R	SL50×46L	50	46	33	14	25	165
SL50×46R-SUS	SL50×46L-SUS						
SL60×46R	SL60×46L	60	46	37	17	27	185
SL60×46R-SUS	SL60×46L-SUS						
SL60×64R	SL60×64L						64
SL60×64R-SUS	SL60×64L-SUS						

付属品

- ・ラッチスプリング
- ・スプリングピン φ3×20mm

特長

ラッチには下穴が加工してあります。

技術データ

使用温度 max.110℃ min.-20℃

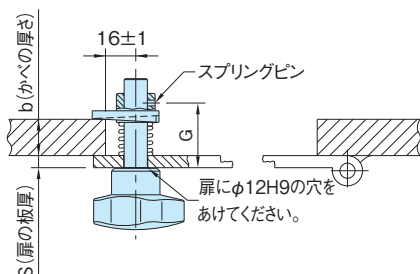
関連製品ページ

SL16Gガイドとナット(P. 779 参照)

■取付方法

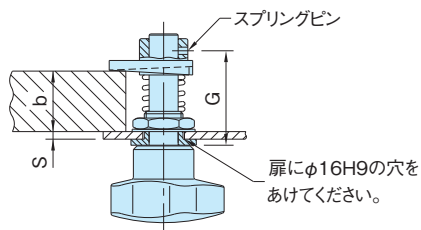
1) 扉の板厚 $S > 5\text{mm}$ の場合

- ・扉への直接取付けも可能です。
- ・ $G = S + b + 8.5$



2) 扉の板厚 $S \leq 5\text{mm}$

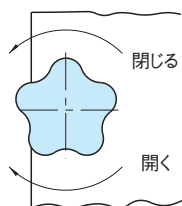
- ・取付け部の補強に別売品のガイドとナットをご使用ください。
- ・ $G = S + b + 11$



■開き方向

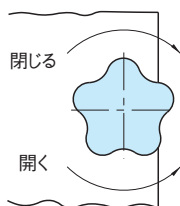
右開き

扉の蝶番は右側



左開き

扉の蝶番は左側



⚠ 注意事項

- ・金属部がSUS製のものをご用意しております。
- ・シャック長さL寸法の選定 $L \geq S + b + 15$ を基準にしてご選定ください。
- ・S(扉の板厚) + b(かべの厚さ)が極端に少ない場合、及び別売品の**SL16G**ガイドとナットを使用する場合は、ラッチの干渉とラッチスプリングの入るスペースに注意してください。又、ラッチスプリングは入れるスペースに合わせて適切な長さで切断してください。