

SFMH

セーフティフロント マウント ハンドル

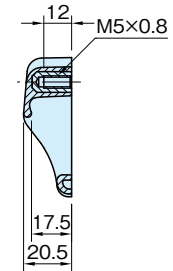
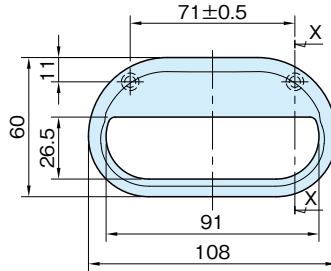
標準 **在庫品**

RHS

材質の特性
P.22-31

Original ELESA Model MFT

elasa



断面 X-X

品番	質量 (g)
SFMH108-M5	31

本体	メネジ
ポリアミド (ガラス繊維強化) つや消しブラック	黄銅 (カドミウム低減材)

注意事項

高温または多湿の条件下でご使用の場合は、樹脂の材料特性を劣化させる恐れがあります。

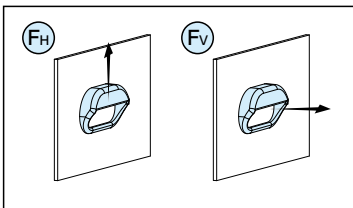
技術データ

使用温度 max.100°C min.-30°C

機械強度

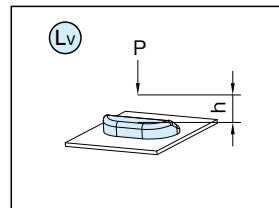
F _H [N]	F _V [N]	L _V [J]
2400	1400	6

持ち上げ可能荷重



F_HとF_Vは通常の作業条件下で重量物を持ち上げる場合の破壊点の平均値です。

耐衝撃強さ



6.7Nの硬球の落下試験に基づき、破壊点の平均値を記載してあります。

$$L(J) = P(N) \times h(m)$$