

RD2, RD4

ラウンド アルミ ハンドル

標準 **在庫品** **RHS**

Rohde
QUALITY FOR INDUSTRY



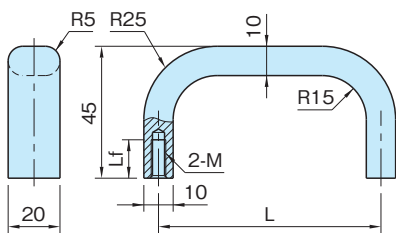
RD2-N RD2-B RD2-G

RD4-N RD4-B RD4-G

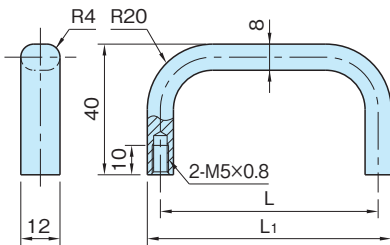
タイプ	本体
RD2-N	アルミニウム(A6N01S)
RD2-B	アルマイト表面処理
RD4-N	梨地仕上げ
RD4-B	つや消しナチュラル
	つや消しブラック
RD2-G	アルミニウム(A6N01S)
RD4-G	粉体塗装
	グレーホワイト

★One Point

医療関連に最適なグレーホワイトをご用意



RD2-N RD2-B RD2-G



RD4-N RD4-B RD4-G

RD2-N RD2-B RD2-G

ナチュラル	ブラック	グレーホワイト	L	M	Lf	許容荷重 (N)	質量 (g)
品番	品番	品番					
RD2-120N	RD2-120B	RD2-120G	120	M5×0.8	10	500	84
RD2-180N	RD2-180B	RD2-180G	180				114
RD2-200N	RD2-200B	—	200				123
RD2-350N	RD2-350B	—	350	M6×1	12	—	194

RD4-N RD4-B RD4-G

ナチュラル	ブラック	グレーホワイト	L	L ₁	U 注1)	パネル高さ E 注2)	取付け	許容荷重 (N)	質量 (g)
品番	品番	品番							
RD4-55N	RD4-55B	—	55	63	2	88.1		500	24
RD4-88N	RD4-88B	RD4-88G	88	96	3	132.5			30
RD4-100N	RD4-100B	RD4-100G	100	108	3~4	132.5~177			32
RD4-120N	RD4-120B	RD4-120G	120	128					37
RD4-180N	RD4-180B	RD4-180G	180	188	5	221.5			50
RD4-200N	RD4-200B	—	200	208	6	266			55
RD4-235N	RD4-235B	—	235	243			64		
RD4-250N	RD4-250B	—	250	258			68		

注1) 1U=44.45mm

注2) パネル高さ=E×44.45mm-0.8mm

特長

19インチラック規格(IEC規格)対応品です。(P. 2232 参照)