

RC

ガイドレール(RCプロファイル)

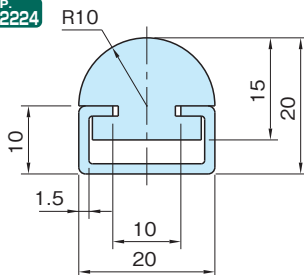
標準
在庫品

R

SUS

材質の特性
P.1026追加加工
切断・穴加工 P.2224

IMAO



品番	レール	Cチャンネル
RC20	超高分子量ポリエチレン(UHMWPE)	スチール(SGHC) 亜鉛メッキ
RC20-SUS	グリーン	SUS304

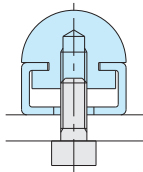
Cチャンネルスチール製	Cチャンネル SUS製	質量 (g/m)	定寸 (m)
品番	品番		
RC20	RC20-SUS	650	2

※切断賃 900/カット(円)

注意事項

- ・2m以内の切断販売は定寸価格+切断賃となります。(切断した端材が500mm以上の場合は端材もお送りしておりますが、不要な場合及び500mm未満の端材が必要な場合はご連絡願います。)
- ・樹脂部長さは1℃で1000mm当たり0.2mm伸縮します。(在庫品の為、定寸長さの変位量が大い場合があります。)
- ・伸縮を考慮の上、長穴等の取付けをしてください。
- ・レールとCチャンネルは、はめ込み構造です。必要に応じて抜け防止をしてください。

取付例



サイズ	取付推奨 ボルトサイズ
RC20	M5

- ・Cチャンネルは、溶接可能です。
- ・取付けボルトの先端が表面に出ないようにしてください。

切断・穴加工を承ります!

詳しくは、
P.2224

在庫・納期

TEL.0575-28-4811

製品情報

TEL.0575-32-2239

株式会社 IMAO コーポレーション