

# QZSD-C6-B

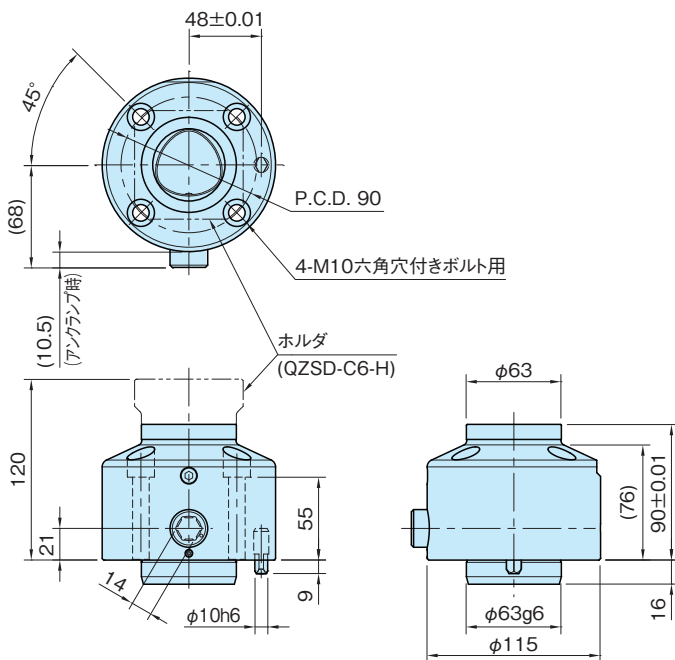
# クイックゼロセッティングデバイス(ベース)

標準 在庫品 R&S

IMAO



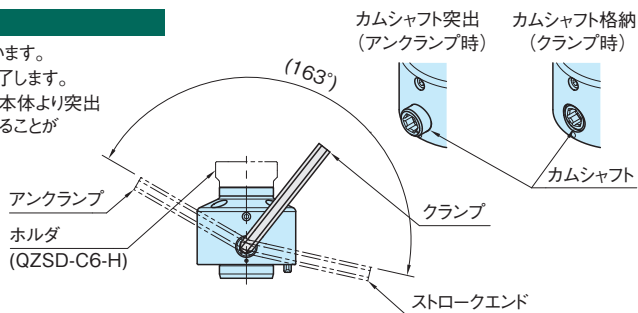
本体	カムシャフト
SCM420 浸炭焼入 四三酸化鉄皮膜	SCM435 焼入焼戻 四三酸化鉄皮膜



品番	クランプ力 (kN)	許容締付トルク (N·m)	質量 (kg)	価格
QZSD-C6-B	30	100	5.2	367,000

## 特長

- ・ホルダの着脱は六角レンチで行います。
- ・締付け(戻し)は半回転以下で完了します。
- ・アークランプ時にはカムシャフトが本体より突出しますので、アークランプ状態であることが目視確認できます。



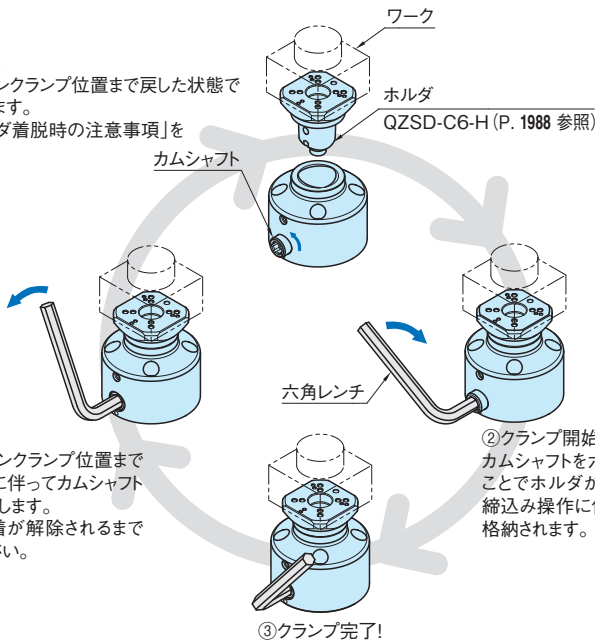
## 使用例・使用方法

### ■操作方法

#### ①ホルダの着脱

カムシャフトをアークランプ位置まで戻した状態でホルダを着脱します。

※下記の「ホルダ着脱時の注意事項」をご覧ください。



#### ④アークランプ

カムシャフトをアークランプ位置まで戻します。操作に伴ってカムシャフトが本体より突出します。

※ホルダの密着が解除されるまで操作してください。

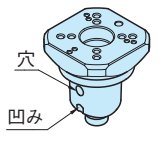
#### ②クランプ開始

カムシャフトを六角レンチで締込むことでホルダがクランプされます。締込み操作に伴ってカムシャフトが格納されます。

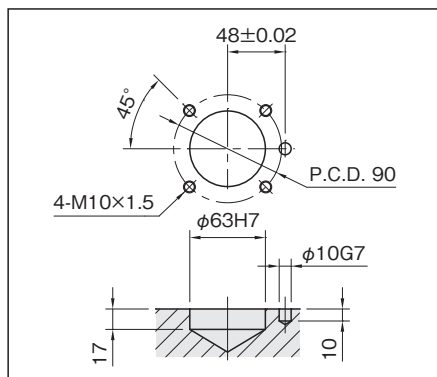
#### ③クランプ完了!

#### <ホルダ着脱時の注意事項>

- ・カムシャフトが本体より突出していることを確認してください。
- ・ホルダの向きに注意してください。穴と凹みがある側を本体のカムシャフト側に向けてください。



### ■取付穴加工図



## 製品関連ページ

- ・ **QZSD-C6-H** クイックゼロセッティングデバイス(ホルダ) (P. 1988 参照)
- ・ **QZSD-C6-P** クイックゼロセッティングデバイス(プレート) (P. 1989 参照)