

QCWESA

クサビロッククランパー ストロング(自在アプローチ)

標準 **在庫品**

RHS

イマオ **製品ムービー公開**
WEB



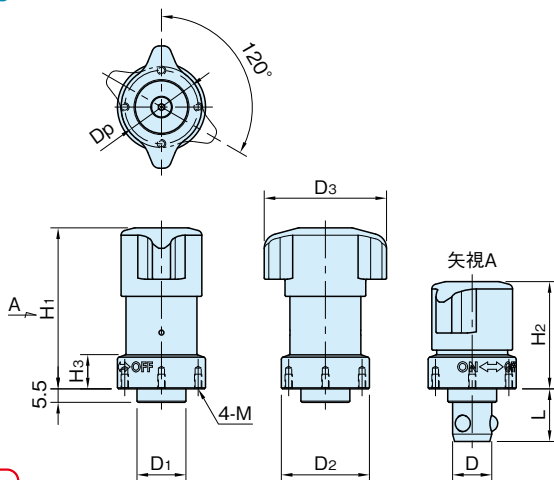
NEW



(オフ状態)



(オン状態)



(オフ状態)

(オン状態)

★**One Point**
クランパ力1000N、2000Nの
シャフト格納タイプ

本体	シャフト	テーパーパービン	ノブ	ボール	スプリングA	スプリングB
SUS303	SCM440 無電解ニッケルメッキ	SCM435 無電解ニッケルメッキ 焼入焼戻	SCS13 (SUS304相当)	SUS440C 焼入焼戻	SWOSC-V相当	SUS304WPB

品番	適用 プレート厚さ	D ($^{+0.015}_{-0.010}$)	D ₁ (h9)	D ₂	D ₃	L	H ₁	H ₂	H ₃	M	D _p
QCWESA1227-16S	6~16 注1)	12	16	27	35	17.5	52	35	10	M2×0.4深さ4	23
QCWESA1636-20S	6~20 注1)	16	20	36	50	21.5	66	44	14	M3×0.5深さ6	30

品番	クランパ力 (N)	保持力 (N) 注2)	質量 (g)	適用するケース (P. QCWES-B 参照)
QCWESA1227-16S	1000	2500	190	QCWES1225-B
QCWESA1636-20S	2000	5000	320	QCWES1634-B

注1) 6mmの鋼材を使用される場合は、厚み公差±0.05のものを使用してください。

注2) 保持力はプレート間隙間を0.1mm以内に保持する能力です。

付属品

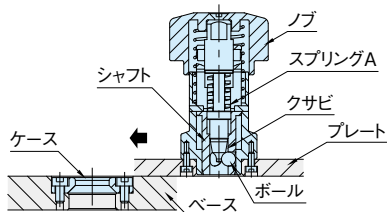
- ・**QCWESA1227-16S**:
六角穴付きボルト(SUS製) M2×0.4-5L…4個
- ・**QCWESA1636-20S**:
六角穴付きボルト(SUS製) M3×0.5-6L…4個

QCWES-B クサビロッククランパー ストロング用ケース

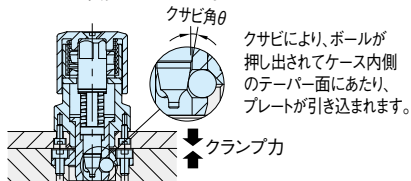


☞ P. QCWES-B

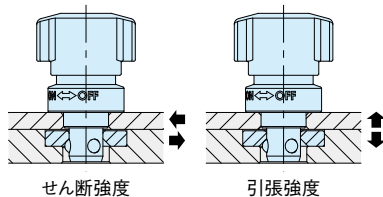
特長



アンクランプ時にシャフトが本体内部に格納されるため、ベースとの干渉がありません。

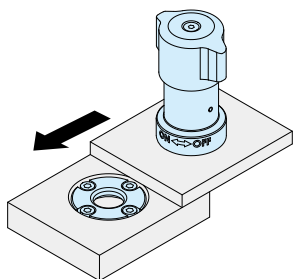


技術データ

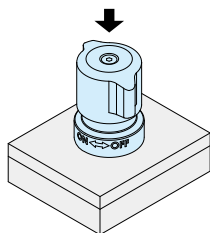


品番	耐熱温度 (°C)	せん断強度 (N)	引張強度 (N)
QCWESA1227-16S	180	10000	4000
QCWESA1636-20S		15000	8000

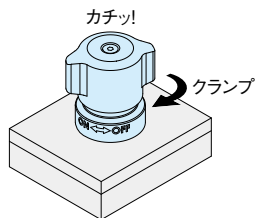
操作手順



1. ノブがオフの位置にあることを確認します。
(プレートを滑らせアプローチできます。)



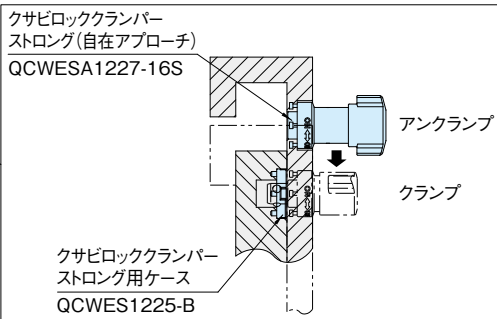
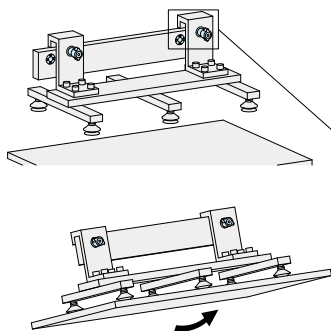
2. ノブを押し下げながら挿入します。



3. ノブをオンの位置に回してクランプしてください。
クランプ時、クリック感があります。
※ノブをオフの位置に戻すと、内蔵バネの力で自動的にアンクランプ状態に戻ります。

使用例・使用方法

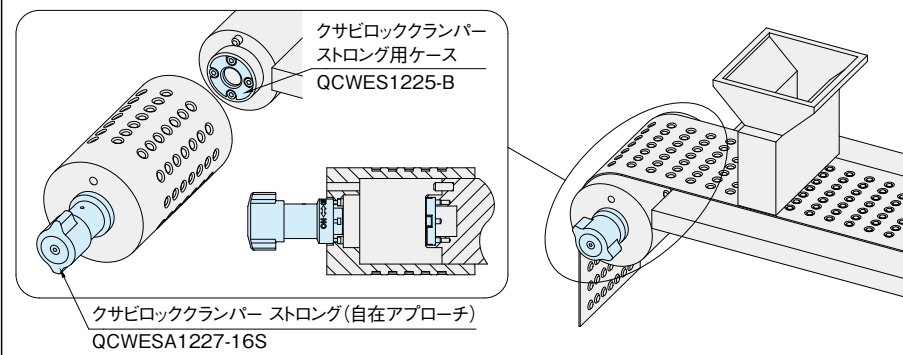
吸着ユニットの交換



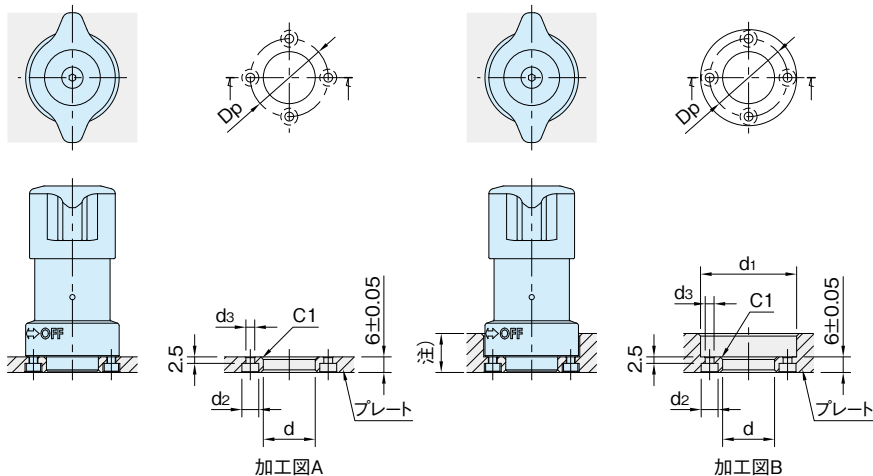
次頁へつづく

使用例・使用方法

ローラーの交換



クサビロックランバー ストロング(自在アプローチ)の取付け方法

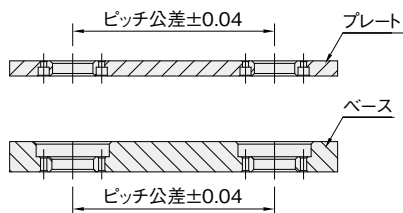


品番	適用 プレート厚さ	参照 加工図	d ($+0.10$ / -0.05)	d ₁	d ₂	d ₃	D _p
QCWESA1227-16S	6	A	16	—	4.4	2.4	23
	6を超え16以下	B		28			
QCWESA1636-20S	6	A	20	—	6.5	3.4	30
	6を超え20以下	B		37			

注) プレート厚さが[QCWESA1227-16S]:12mm、[QCWESA1636-20S]:15mmの場合にON/OFFマークが半分隠れます。
それ以上厚みのあるプレートへ取付ける場合は、ON/OFFマークが読み取れないため、必要に応じて表示を設けてください。

加工精度と繰り返し位置決め精度

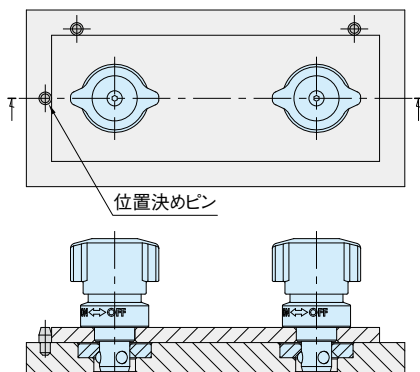
加工精度



プレートとベースのピッチ公差は、 ± 0.04 で加工してください。

繰り返し位置決め精度

繰り返し位置決め精度は、 ± 0.2 となります。

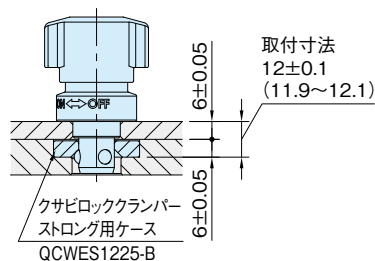
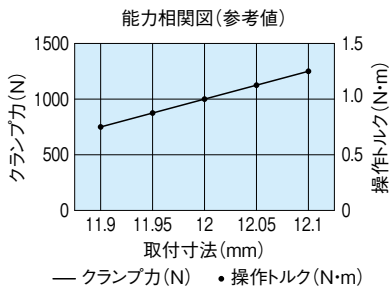


高精度な位置決めを必要とする場合は、位置決めピンと併用してご使用ください。

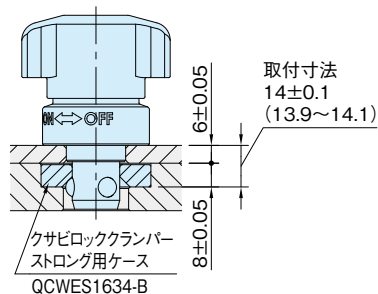
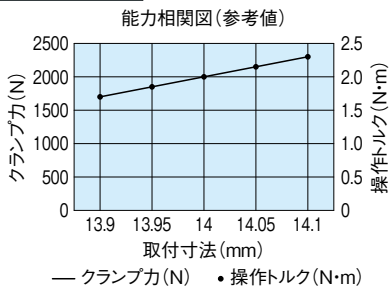
能力線図

取付寸法とクランプ力および操作トルクの関係

QCWESA1227-16S



QCWESA1636-20S



関連製品ページ

ケースの取付け方法は、[QCWES-B](#)クサビロッククランパー ストロング用ケースの「ケースの取付け方法」をご参照ください。(P. QCWES-B 参照)