

QCPSLA

プッシュクランパー用リニアガイドアタッチメント

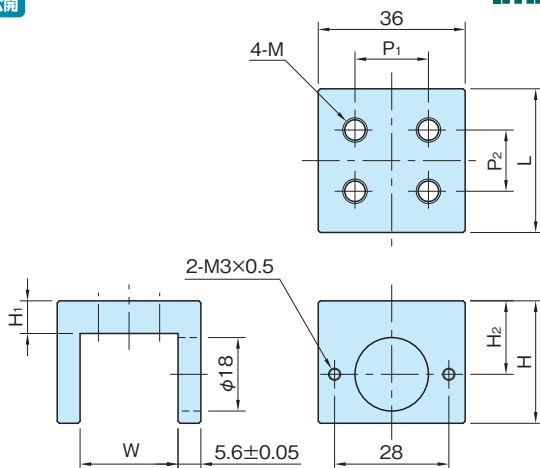
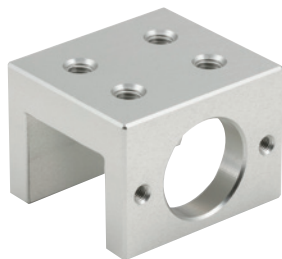
標準
在庫品



イマオ
WEB 製品ムービー公開



NEW



本体

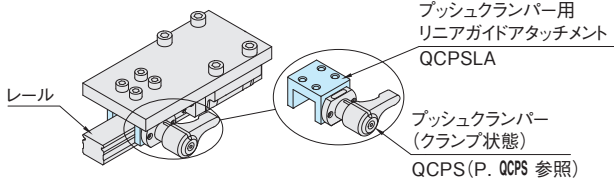
アルミ合金 (A5052)
アルマイト表面処理

品番	適合リニア (呼び)	W (±0.05)	H ₁	L	H	H ₂	P ₁	P ₂	M	質量 (g)	価格
QCPSLA1036-12	12	13	4	24.2	24	12	16	8	M3×0.5	27	7,200
QCPSLA1036-15A	15	16	5	27.2	28	16		10	M4×0.7	29	7,500
QCPSLA1036-15B									34	7,500	
QCPSLA1036-20	20	21	8	32.2	26	14	18	13	M5×0.8	39	7,700
QCPSLA1036-25A	25	24		13	35.2	30		18	15	M6×1	46
QCPSLA1036-25B											62
QCPSLA1036-30	30	29	15	40.2	35	23	18	18	M8×1.25	65	8,500
QCPSLA1036-35A	35	35								22	46.2
QCPSLA1036-35B							49	32	115		

品番	適用するプッシュクランパー (P. QCPS 参照)
QCPSLA1036-12	QCPS1036-6-OG-F QCPS1036-6-BK-F QCPS1036-6-OG-D QCPS1036-6-BK-D QCPS1036-6-S-F QCPS1036-6-S-D
QCPSLA1036-15A	
QCPSLA1036-15B	
QCPSLA1036-20	
QCPSLA1036-25A	
QCPSLA1036-25B	
QCPSLA1036-30	
QCPSLA1036-35A	
QCPSLA1036-35B	

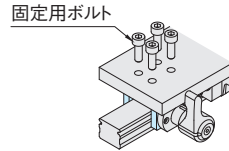
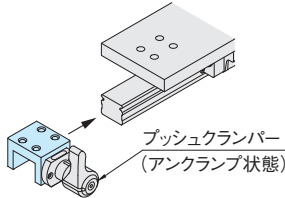
使用例・使用方法

QCPS)プッシュクランパーと組み合わせ、リニアガイドのレールクランプにご使用ください。



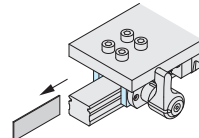
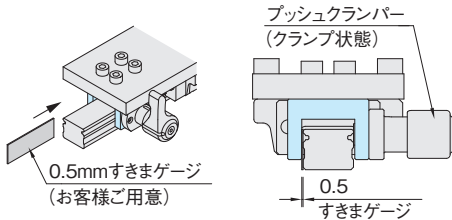
■取付方法

1. プッシュクランパー用リニアガイドアタッチメントにプッシュクランパーを取付け、取付位置までスライドさせてください。
2. 固定用ボルトでプッシュクランパー用リニアガイドアタッチメントの位置を微調整できる程度に仮止めてください。



3. 左右の隙間を均等にするため、プッシュクランパーと反対側のレール側面とプッシュクランパー用リニアガイドアタッチメントの間に0.5mmのすきまゲージまたはシムを挟み、プッシュクランパーをクランプ状態にしてください。
注)シム切断面にバリがある場合は除去してご使用ください。

4. 固定用ボルトを本締めして固定した後、プッシュクランパーをアンクランプ状態にして、0.5mmのすきまゲージまたはシムを取り外してください。



■適用表

メーカー	型式
THK	SHS SHS-C / SHS-LC、SHS-V / SHS-LV、SHS-R / SHS-LR 注3)
	SSR SSR-XW / SSR-XWM、SSR-XV / SSR-XVM、SSR-XTB
	HSR HSR-A / HSR-AM / HSR-LA / HSR-LAM、HSR-B / HSR-BM / HSR-LB / HSR-LBM、HSR-CA / HSR-CAM / HSR-HA / HSR-HAM、HSR-CB / HSR-CBM / HSR-HB / HSR-HBM、HSR-R / HSR-RM / HSR-LR / HSR-LRM 注3)、HSR-YR / HSR-YRM 注3)
	SR SR-W / SR-WM / SR-V / SR-VM、SR-TB / SR-TBM / SR-SB / SR-SBM
IKO	LWE LWEC / LWE / LWEG / LWEC…SL / LWE…SL / LWEG…SL、LWE…Q
	LWET LWETC / LWET / LWETG / LWETC…SL / LWET…SL / LWETG…SL、LWET…Q
	LWES LWESC / LWES / LWESG / LWESC…SL / LWES…SL / LWESG…SL、LWES…Q
	LWH LWH…B / LWHG / LWH…SL / LWH…M
	LWHT LWHT…B / LWHTG / LWHT…SL / LWHT…M
	LWHS LWHS…B / LWHS / LWHS…SL / LWHS…M

注1) 上記以外のリニアへの適用については、お問合せください。

注2) プッシュクランパー用リニアガイドアタッチメントは、リニアガイドメーカーの製品ではありません。プッシュクランパー用リニアガイドアタッチメントを使用したことにより障害が生じたとしても、リニアガイドメーカーは責任を負うものではなく、また何らの保証もありません。ご了承いただけますようお願いいたします。

注3) 以下の型式には **QCPSLA-B** をご使用ください。

SHS-R / SHS-LR、HSR-R / HSR-RM / HSR-LR / HSR-LRM、HSR-YR / HSR-YRM