

PTSC1

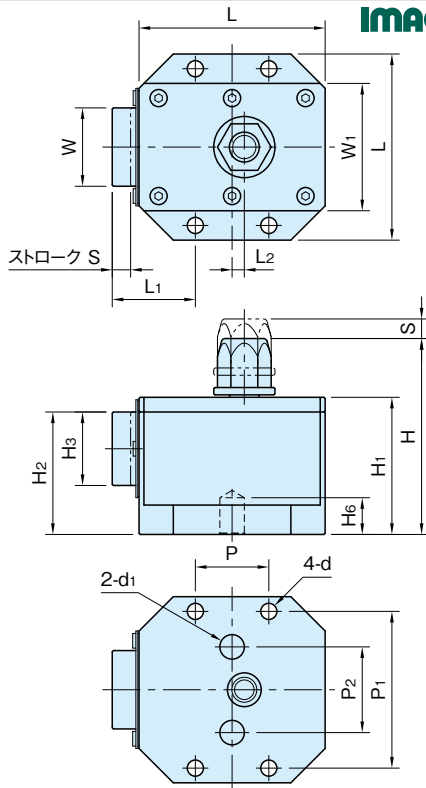
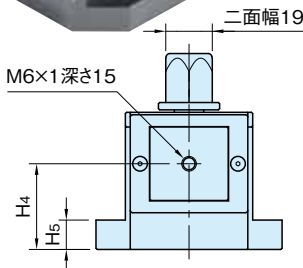
ナットランナーサイドクランプ

IMAO

標準 在庫品



イマオ製品ムービー公開 WEB



★One Point

操作部が上部にあり、操作が容易

本体、口金、クサビ	六角ヘッド、クランプボルト	カバー
SCM440 焼入焼戻 四三酸化鉄皮膜	SCM435 焼入焼戻 四三酸化鉄皮膜	S45C 焼入焼戻 四三酸化鉄皮膜

品番	S	W	H ₂	H ₃	H ₄	L ₁	L	H ₅	d	P	P ₁	H	H ₁	W ₁
PTSC1-12	8	32	50	30	35	34	76	12	6.6	30	64	80	56	52
PTSC1-16	11	42	65	40	45	44.5	100	15	9	40	85	97	73	68

品番	d ₁	H ₆	P ₂	L ₂	クランプ力 (kN) 注)	許容締付トルク (N·m) 注)	質量 (kg)
PTSC1-12	10	15	35	5	6	27	1.8
PTSC1-16	16	16	45	8	10	55	4

注) インパクトレンチ(電動工具)で使用される場合は、クランプ力・許容締付トルクの50%以下でご使用ください。

注) ナットランナーで使用する際に、アンクランプエンドに当てて停止させる場合の設定トルクは、許容締付トルクの50%以下としてください。

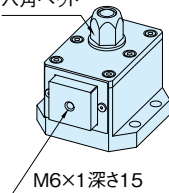
付属品

- ・PTSC1-12: 平行ピンφ10(h7)×30L…2個
- ・PTSC1-16: 平行ピンφ16(h7)×30L…2個

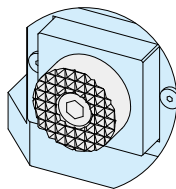
特長

- ・操作部(六角ヘッド)が本体上部にありますので、ナットランナーなどの取り回しが容易に行えます。
- ・口金前面のネジ穴(M6)を使用して、各種ワークグリッパーを取付けることができます。

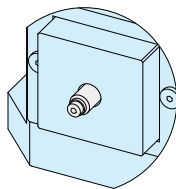
六角ヘッド



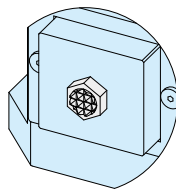
M6×1深さ15



座グリ穴タイプ



止めネジタイプ



六角ボルトタイプ

関連製品ページ

ワークグリッパーは下記製品をご参照ください。

■座グリ穴タイプ

- ・SRP-C/DRP-Cレストパッド (P. 1758 参照)
- ・SRP-C-DSダイヤモンドグリッパー (ラウンドタイプ) (P. 1760 参照)
- ・HS-C/HS・グリッパー (ラウンドタイプ) (P. 1763 参照)
- ・HS-C/HS・グリッパー (スクエアタイプ) (P. 1763 参照)

■止めネジタイプ

- ・PCSポイントチップ スクリュー (P. 1770 参照)
- ・RCSラウンドチップ スクリュー (P. 1771 参照)

■六角ボルトタイプ

- ・CTCT・グリッパー (アジャストタイプ) (P. 1773 参照)

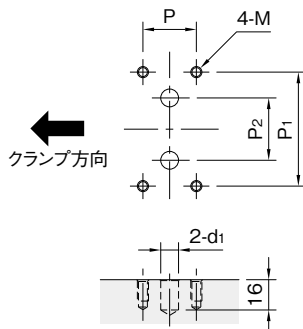
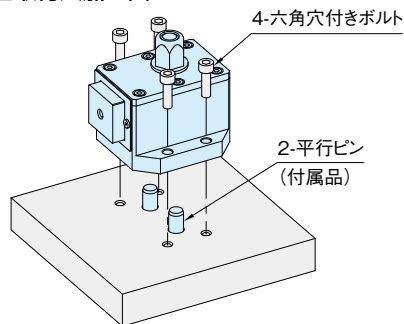
注意事項

インパクトレンチ(電動工具)でもご使用できます。この場合は、必ずトルク設定のできるものを使用してください。

使用例・使用方法

- ・ナットランナーを利用した自動化・ロボット化ライン向けの治具に最適です。
- ・手動による締付けでもご使用いただけます。

■取付穴加工図



品番	M	P	P ₁	d ₁ (+0.3/-0.1)	P ₂ (±0.1)
PTSC1-12	M6×1	30	64	10	35
PTSC1-16	M8×1.25	40	85	16	45