

NV,V

朝顔型 ハンドル車

標準 **在庫品** **R** **S** **追加加工可** 軸穴加工 P.2206



NV

(朝顔型ハンドル車、握り用メネジなし)



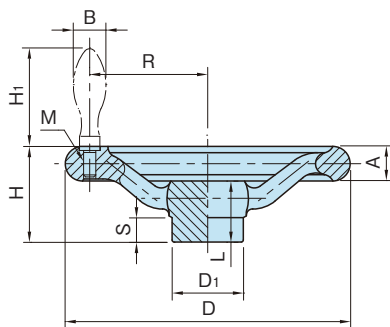
NV355~
専用プラグ仕様



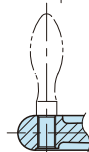
V

(朝顔型ハンドル車、握り用メネジあり)

(注) 握りは別売品です。



(注) 上記寸法図は固定握り(SA)を取付けた図です。



専用プラグ



六角穴付き止めネジ

V 355~500

NV 355~500

★One Point
旧JIS準拠

ハンドル車
FC材
クロムメッキ

品番 握り用メネジなし	品番 握り用メネジあり	スポーク数	D	H	A	D ₁	L	S	Vタイプのみ		質量 (g)
									M	R	
NV 80	V 80	3	80	36	14	25	24	9	M 5×0.8	30	400
NV100	V100		100	40	15	30	25			40	520
NV125	V125		125	45	16	35	29		M 6×1	51	850
NV140	V140		140	47	17		30			12	58
NV160	V160		160	49	18	38	33	14	M 8×1.25	67	1400
NV180	V180		180	53	20		35			76	1700
NV200	V200		200	56	22	40	40	15	M10×1.5	84	2300
NV225	V225		225	60	24	45				95	3000
NV250	V250	250	62	26	53		43	16	M12×1.75	107	3900
NV280	V280	280	64			28				60	45
NV315	V315	5	315	67	28	60	45	20	M16×2	138	5900
NV355	V355		355	74	30	67	50			151	7800
NV400	V400		400	77	32		52			172	9600
NV450	V450		450	87	34	72	26			196	13900
NV500	V500		500	89		82	60			27	221

在庫・納期

TEL.0575-28-4811

製品情報

TEL.0575-32-2239

株式会社 **イマオ コーポレーション**

■推奨適用握り

品番	ザグリ穴寸法		鋼製握り 固定 (P. 413 参照)			鋼製握り 回転 (P. 413 参照)		
	径	深さ	品番	B	H ₁	品番	B	H ₁
V 80	φ 8.5	2	SA13	13	38	—	—	—
V100			—	—	—	—	—	
V125	φ 10.5	2	SA16	16	48	RA16	16	51
V140			—	—	—	—	—	
V160	φ 13.5	2	SA20	20	62	RA20	20	65
V180			—	—	—	—	—	
V200	φ 16.5	2	SA25	25	78	RA25	25	83
V225								
V250								
V280								
V315	φ 20.5	2	SA32	32	98	RA32	32	105
V355			—	—	—	—	—	
V400	—	—	SA36	36	112	RA36	36	120
V450								
V500								

特長

指かけ付きリム形状です。(ハンドル外径250mm以上)

追加工を承ります!



注意事項

- ・V80～100への回転握りは、SRG10|SRG10Sステンレス回転握りがご使用できます。(P. 410 参照)
- ・NV80～315には握り取付け用メネジがありません。
- ・NV355～500には、握り取付け用メネジがありますが、専用のプラグ及び六角穴付き止めネジにてふさぐ形式となっております。