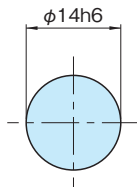


DE-SH14

シャフト 14

RHS



item

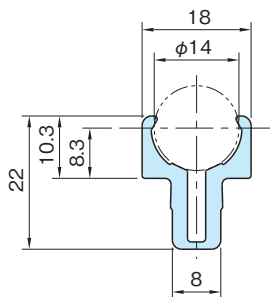
| |
|---------|
| 本体 |
| スチール |
| HRC60±2 |

| 品番 | 焼入深さ (mm) | 真円度 (μm) | 平行度 ($\mu\text{m}/\text{mm}$) | 表面粗さ | | 質量 (g/m) | 仕様 |
|------------------|--------------|--------------------------|------------------------------------|--------------------------------------|-------------------------------------|-------------|---------------|
| | | | | Ra (中心線平均粗さ) (μm) | Rz (十点平均粗さ) (μm) | | |
| DE-SH14-3M | 1.3 | 5 | 8/1000 | 0.3 | 1.6 | 1,210 | 定寸3000mm+切りしろ |
| DE-SH14-(必要長さ)mm | | | | | | | 最大3000mm |

DE-CP14

シャフトクランプ プロファイル 14

RHS

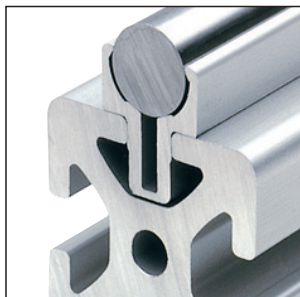


item

| |
|--------------------|
| 本体 |
| アルミ合金 (JIS 6N01相当) |
| アルマイト処理 |
| ナチュラル |

| 品番 | 質量 (g/m) | 仕様 |
|------------------|-------------|---------------|
| DE-CP14-3M | 260 | 定寸3000mm+切りしろ |
| DE-CP14-(必要長さ)mm | | 最大3000mm |

使用例・使用方法



案内レールはストラットプロファイル(SPH)をご使用ください。

関連製品ページ

- [SPH4040N](#) (P.275参照)
- [SPH8040N](#) (P.279参照)
- [SPH8080N](#) (P.282参照)
- [SPH16080N](#) (P.288参照)