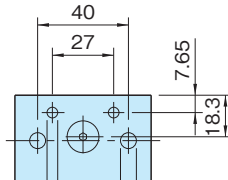
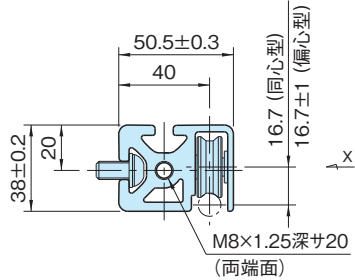
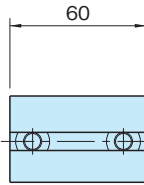
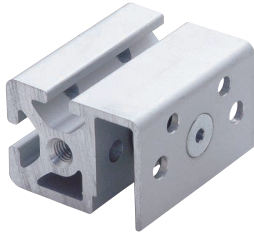


DE-BU10

ベアリングユニット 10



item



2-φ4.7 深サ47、
φ6 深サ42.5
(平行ピンφ5用下穴) 矢視 X

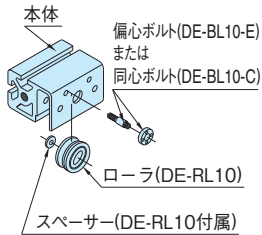
本体	ボルト
アルミ合金 (JIS 6N01相当) アルマイト処理 ナチュラル	スチール 亜鉛三価クロメート ナチュラル

品番	締め付けトルク (N・m)	基本動定格荷重 C _r /ローラ1個(N)	基本静定格荷重 C ₀ /ローラ1個(N)	最大回転数 (min ⁻¹)	仕様	質量 (g)
DE-BU10-C	6	4,400	2,470	7,500	同心型	210
DE-BU10-E					偏心型(調整範囲 ±1)注)	

注)偏心ボルトの調整には、**TE-PK**ピン キー(別売)をご利用ください。(P.626参照)

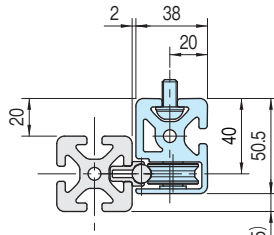
使用例・使用方法

■構成



ボルト・ローラは単品販売もしています。WEBをご覧ください。

■組合せ例



付属品(天板取付用)

- ・六角穴付きボタンボルト M8×1.25-16L …… 2本
- ・M8用ワッシャー …… 2個
- ・平行ピンφ5×16L (m6公差) …… 4本 (E偏心型にのみ付属)

⚠ 注意事項

- ・同心型と偏心型を組合せてご使用ください。
- ・付属品の平行ピンは、必要に応じて同心型・偏心型にスレ防止として各々2本ご使用ください。