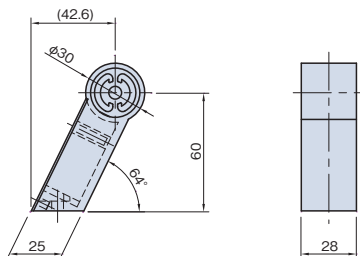


# グリップ プロファイル D25 ブラケット

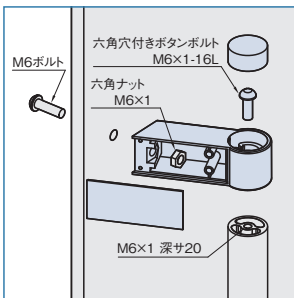
GRPD25-BKT



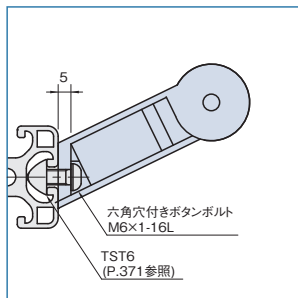
材質	ポリアミド(ガラス繊維強化)
カラー	グレー
締付トルク	4N・m
質量	44g
付属品	六角穴付きボタンボルト M6×1-16L ……………1本



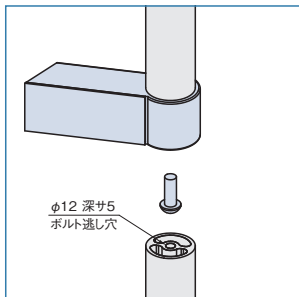
グリッププロファイルD25ブラケット2個とグリッププロファイルD25 1本を組み合わせることで、任意の長さのグリップを製作できます。グリッププロファイルD25の全長は1000mm以内としてください。



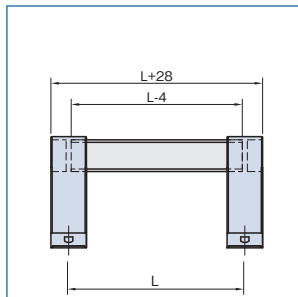
グリップの組立。  
付属の六角穴付きボタンボルトM6×1-16LでグリッププロファイルD25と接続します。グリッププロファイルD25端面には追加加工(M6×1深サ20)を施してください。パネル等に固定する場合は、別途M6ボルト、M6六角ナットをご用意ください。



Line8プロファイルへの取付例。  
取付け用ボルト・ナットはお客様にてご用意ください。



長さが1000mm以上必要な場合は、中央にサポート用のグリッププロファイルD25ブラケットを使用してください。この場合、継ぎ足す側のグリッププロファイルD25端面に左図の加工(ボルト頭部逃がし用)を施してください。



グリッププロファイルD25の加工長さ寸法。

プロファイル

カバー

ジョイント

ドアパーツ

パネルパーツ

フットパーツ

工具

アクセサリ

直線スライド

直線スライド

技術データ