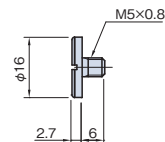
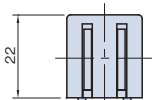
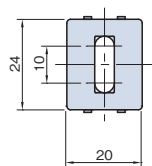


プロファイル

マグネットロック

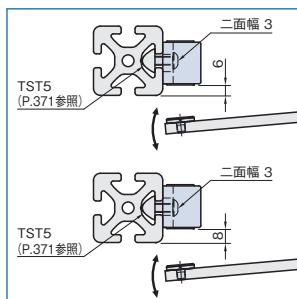
MGL20



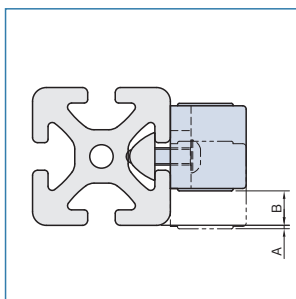
キャッチ用ボルト

材質(本体)	亜鉛ダイカスト
材質(カバー)	ポリアミド(ガラス繊維強化)
カラー(カバー)	グレー
保持力	20N
質量	38g
付属品	キャッチ用ボルト(M5×0.8-6L) ……1本 六角穴付きボタンボルト M5×0.8-16L ……1本

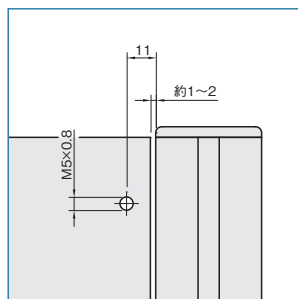
工具



本体の向きを変えることで、 $t=6\text{mm}$ と 8mm のスイングドアが取付け可能です。



SPH4040Nに取付けた場合の取付け位置。
A=0mm、B=10mm。
T溝への位置決め用のツメを除去することで、長穴を利用して0~10mmの範囲で取付け位置の調整が可能です。



スイングドア使用時のパネル加工寸法。

アクセサリ

直線スライド

直線スライド

技術データ