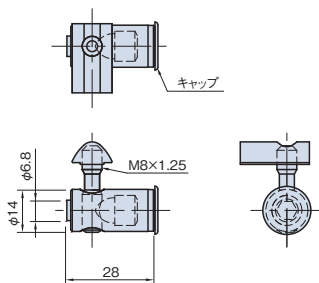


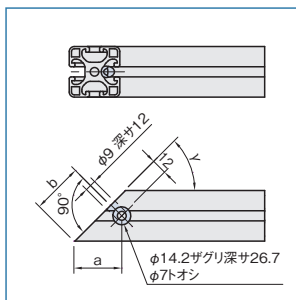
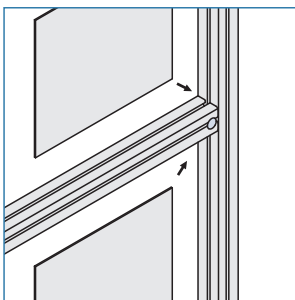
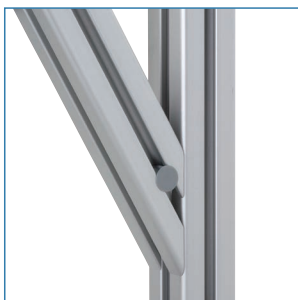
イージー アングル ジョイント 8

EAJ8



材質(本体)	スチール
処理(本体)	亜鉛三価クロメート
材質(キャップ)	ポリアミド
カラー(キャップ)	グレー
許容荷重/1個	360N
締付トルク	15N・m
質量	40g
付属品	専用ナット……………1個

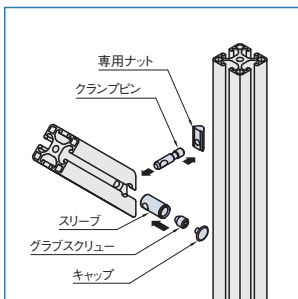
- ❗ **Line8**プロファイル専用です。
- ❗ 30°から90°までの任意の角度で切断したプロファイルを接続できます。
- ❗ ベースのフレームの構築や、高荷重のかかる場所には使用しないでください。



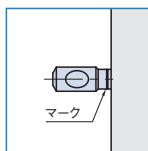
切欠き無しでプロファイルへのパネルはめ込みが可能です。
 プロファイル加工寸法。(加工品番:EA14)
 aとbの間の距離は、下記計算式より算出できます。

$$a = \frac{12 + 20 \times \cos \gamma}{\sin \gamma}$$

$$b = \frac{20 + 12 \times \cos \gamma}{\sin \gamma}$$



- ① 付属の専用ナットを相手側プロファイルの溝に挿入します。
- ② クランプピンをマークがプロファイル表面と合うまで専用ナットにねじ込みます。
 〈Point〉クランプピンのくぼみが接続するプロファイルのφ14.2穴と同じ向きになるように調整します。
- ③ 接続するプロファイルのφ14.2穴にスリーブを挿入します。
 〈Point〉スリーブの穴とプロファイルのφ9穴の位置を合わせます。
- ④ クランプピンをφ9穴に挿入し、プロファイル同士を接続します。
- ⑤ 取り付け位置を確認し、スリーブにグラスクリューをねじ込み接続部を固定します。
- ⑥ 接続部がゆるい場合は、①の専用ナットを180°回転させ、同じ手順で組立えます。
- ⑦ 最後に付属のキャップを取付けます。



クランプピンの取付。

プロファイル

キャップ

ジョイント
ナット

ドアパーツ

パネルパーツ

フィットパーツ

工具

アクセサリ

直線スライド

直線スライド
パーツ

技術データ