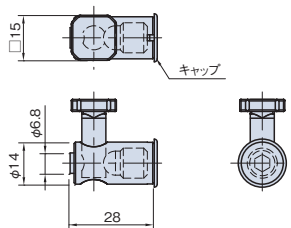


プロファイル

イージー ジョイント

EJT8



材質(本体)	スチール
処理(本体)	亜鉛三価クロメート
材質(パネ)	ステンレススチール
材質(キャップ)	ポリアミド
カラー(キャップ)	グレー
許容荷重/1個	360N
締付トルク	15N・m
質量	42g

- ⚠️ **Line8**プロファイル専用です。
- ⚠️ 切欠き無しでプロファイルへのパネルはめ込みが可能です。
- ⚠️ 強固なジョイントが必要な際は、**SJT8**をご選択ください。

ドアパーツ

パネルパーツ

フィットパーツ

工具

アクセサリ

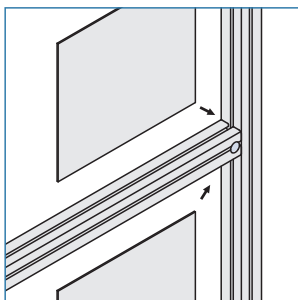
直線スライド

直線スライド

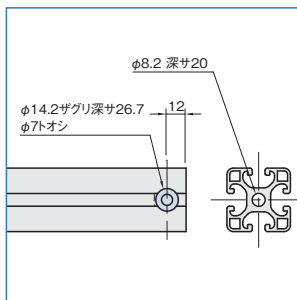
技術データ



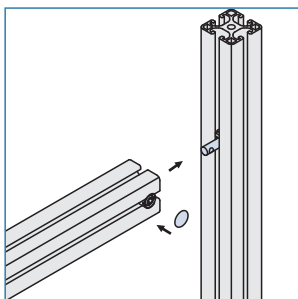
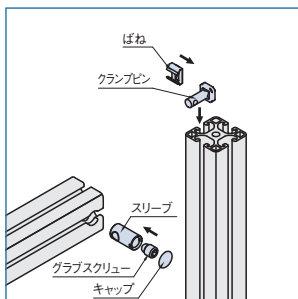
組付後でもボルトを緩めれば相手側プロファイルの溝を移動することができます。



プロファイルの回転防止の為パネルと組合わせてご使用ください。



プロファイル加工寸法。(加工品番:EJ14)



- ①ばねをクランプピンに取付け、相手側プロファイルの端面から溝に挿入します。
(Point)クランプピンのくぼみが接続するプロファイルのφ14.2穴と同じ向きになるように調整します。
- ②接続するプロファイルのφ14.2穴にスリーブを挿入します。
(Point)スリーブの穴とプロファイルのφ8.2穴の位置を合わせます。
- ③クランプピンをφ8.2穴に挿入し、プロファイル同士を接続します。
- ④取付け位置を確認し、スリーブにガラススクリューをねじ込み接続部を固定します。
- ⑤最後に付属のキャップを取付けます。