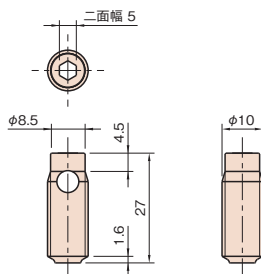


プロファイル

オートマテック ジョイント 6

L6-AJT8

キャップ
カバージョイント
ナット

ドアパーツ

材質	スチール
処理	亜鉛三価クロメート
許容荷重/1個	400N
締付トルク	8N・m
質量	17.7g
付属品	TナットST(品番 L6-TST5)…1個 六角穴付きボルト M5×0.8-35L…1本

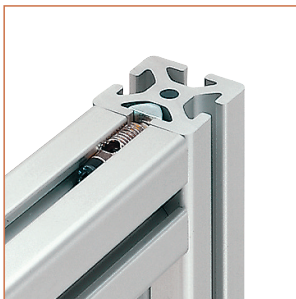
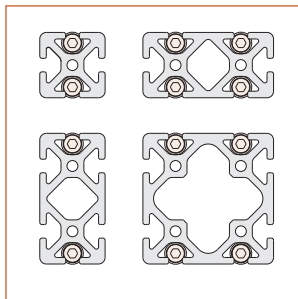
⚠ Line6プロファイル専用です。

パネルパーツ

フットパーツ

工具

アクセサリ



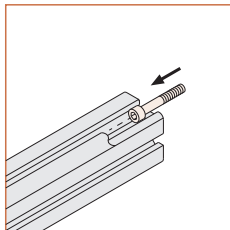
プロファイルのサイズ、又は負荷に応じて使用個数を考慮してください。

直線スライド

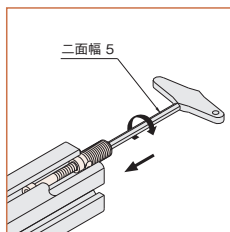
直線スライド
パーツ

技術データ

① あらかじめ付属の六角穴付きボルトを相手側のプロファイルの溝へ入れてください。



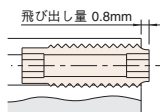
② 本体をプロファイルの溝端面に垂直に押し付けて慎重にねじ込んでください。



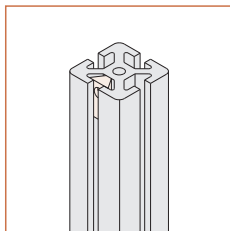
<Point>

・本体は左ネジですので、左回転でねじ込んでください。

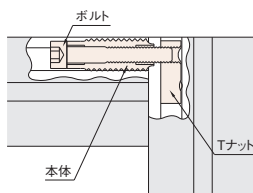
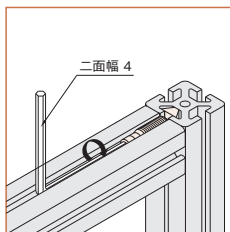
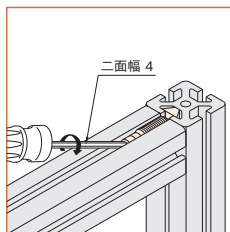
* 飛び出し量を0.8mm程度にします。



③ 相手側のプロファイルの溝に付属のTナットを挿入してください。



④ プロファイルどうしを位置合わせし、ドライバータイプのボールレンチにて締付けてください。最後にL型レンチにて増し締めを行いましたら接続は完了です。



プロファイル

キャップ
カバー

ジョイント
ナット

ドアパーツ

パネルパーツ

フットパーツ

工具

アクセサリ

直線スライド

直線スライド
パーツ

技術データ