

ジョイントバリエーション

ジョイントバリエーション

スタンダードジョイント



スタンダードジョイント

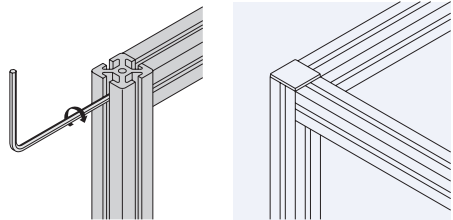
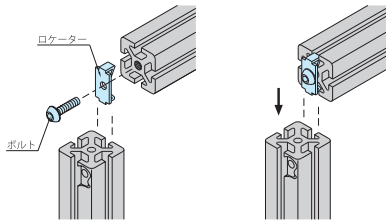


スタンダードジョイント NK

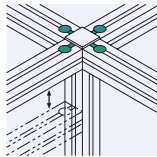
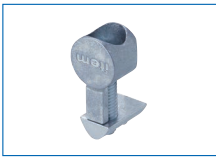
直角接続に最適なジョイントです。組付がしやすく
確実な接続ができます。

スタンダードジョイントNKは、パネルを溝にはめ込む
際にパネル加工が不要です。

■ 取付方法

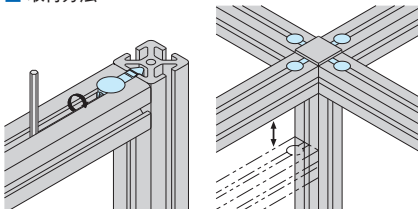


ユニバーサルジョイント

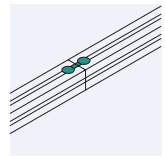


対面接続に最適なジョイントです。接続位置を自由
に移動させることができます。

■ 取付方法

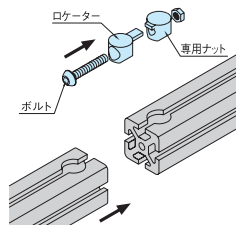


バットジョイント



直線接続用のジョイントです。

■ 取付方法



Line5 → P.84~ Line6 → P.188~ Line8 → P.318~

アングルジョイント



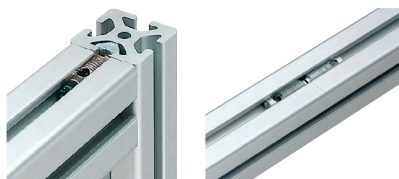
機械フレームの補強に欠かせない斜め接続用ジョイントです。

ユニバーサルジョイント 5/8・8/5



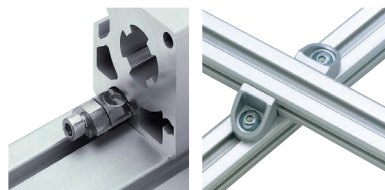
サイズ違いプロファイルの接続用ジョイントです。

オートマチックジョイント



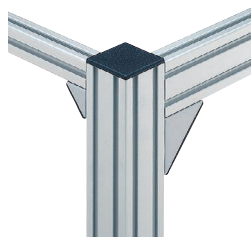
プロファイルへの加工がいらぬジョイントです。急な変更に対応できます。

ダイレクトジョイント



プロファイル側面どうしを接続するジョイントです。

ブラケット



もちろん、スタンダードなブラケットもご用意しております。

エンドジョイント



外側からフレーム加工面が見えないジョイントです。外観がすっきりします。

標準加工・特殊加工ページはこちら → P.12 ~ P.18

プロファイル

キャップ

ジョイント

ドアパーツ

パネルパーツ

フィットパーツ

工具

アクセサリ

直線スライド

直線スライド

技術データ