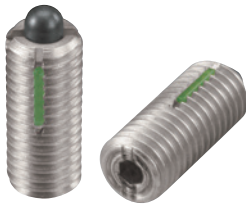


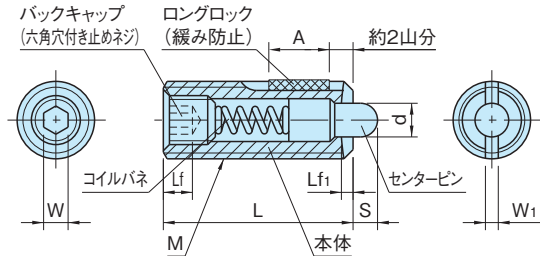
# LPL-SUS, LPLH-SUS

# スプリング プランジャー(ロングロック付)

標準 **在庫品** **R&S** **SUS**



**LPLH-SUS**  
(重荷重用)  
識別:2本ライン



★One Point  
ロングロックが緩み防止になります

本体	コイルバネ	センターピン	ロングロック
SUS303	SUS301	SUS420	ポリアミド

サイズ	M	d	L	S	Lf	Lf <sub>1</sub>	W	W <sub>1</sub>	A	モーメント(N・m)		質量(g)	適用専用レンチ	
										取付け	取外し			
5	M 5×0.8	2.4	18	2.3	2	0.8	1.5	0.8	7	0.12	0.08	1.3	PW 5	
	M 6×1	2.7	20	2.5	2.5	1	2	1		0.45	0.22	2.5	PW 6	
LPL-SUS	8	M 8×1.25	3.5	22	3	3	2.5	1.2	8	1.05	0.37	6	PW 8	
LPLH-SUS	10	M10×1.5	4										3.5	3
	12	M12×1.75	6	28	4	5	2	4	2	10	2	1.3	16	PW12
	16	M16×2	7.5	32	5	6	2.5	5	2.5	14	3.9	3	35	PW16

中荷重用 (ライン無し)			重荷重用 (2本ライン)		
品番	荷重(N) 最小~最大	価格	品番	荷重(N) 最小~最大	価格
LPL 5-SUS	5~ 17	2,200	LPLH 5-SUS	9~26	2,200
LPL 6-SUS	6~ 17	2,200	LPLH 6-SUS	11~35	2,200
LPL 8-SUS	7~ 29	2,600	LPLH 8-SUS	15~48	2,600
LPL10-SUS	8~ 31	2,900	LPLH10-SUS	15~58	2,900
LPL12-SUS	10~ 47	4,400	LPLH12-SUS	19~74	4,400
LPL16-SUS	45~100	4,800	—	—	—

## 特長

- 製品識別の為、製品背面にマーキングが付いています。  
LPLH-SUS:2本ライン
- 緩み防止機能(ロングロック)付きです。  
振動に強い  
抜きモーメントが高い  
確実な位置決め  
着脱回数が約20回まで緩み防止機能が働きます。

## 使用例・使用方法

バックキャップ側から挿入する場合には、別売のスプリングプランジャー専用レンチ[PW]をご利用ください。  
(P. 1242 参照)

## 技術データ

耐熱温度 80℃