

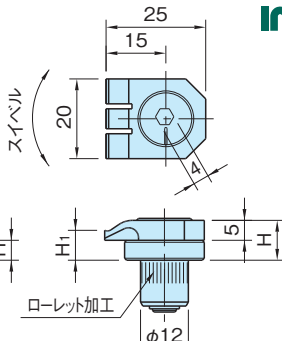
KPHC

ホールドダウンクランプ

標準 在庫品

RHS

イマオ製品ムビー公開 WEB



本体、止め輪	偏心カム	ピラー
バナ鋼	SNCM625	SUM43

KPHC25210

KPHC25215

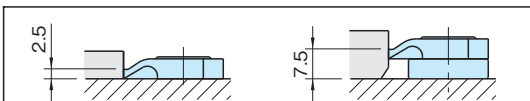
品番	H ₁	H	クランプ力 (kN)	許容締付トルク (N・m)	質量 (g)
KPHC25210	2.5	5	4	9	30
KPHC25215	7.5	10			38

関連製品ページ

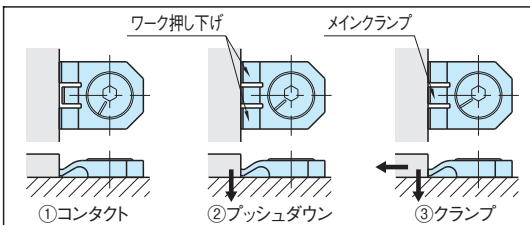
ストッパー (P. 1565、1566、1567 参照)

特長

- ・シンプル&コンパクト設計により、薄物ワークに最適です。
- ・偏心カムにより1/4回転で迅速に強力なクランプができます。



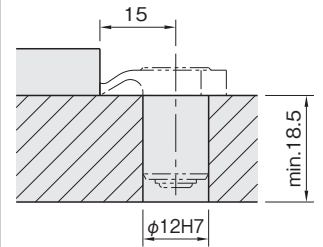
- ・ワークに合わせてクランプ高さが選べます。



- ・3つに分かれた先端チップは特殊形状となっており、両サイド部でワークを押し下げ中央部で強力にクランプする為、ワークの浮き上がりを防止します。

使用例・使用方法

加工寸法



ホールドダウンクランプは圧入で取付けます。

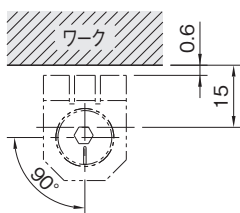
注意事項

ホールドダウンクランプは右回転にてご使用ください。

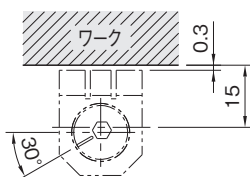
クランプストロークと操作角度

※寸法15は、ワーク端面から取付穴中心までの推奨寸法です。

アーククランプ



クランプストローク開始点



クランプストローク終了点

