

パネルブロック20
(パネルファスナー仕様)

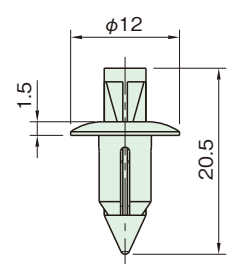
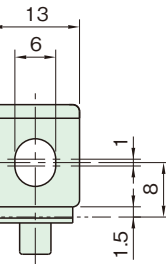
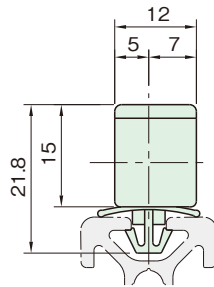
SET



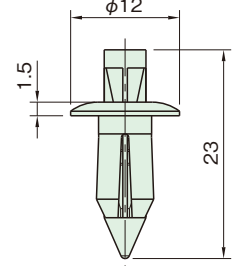
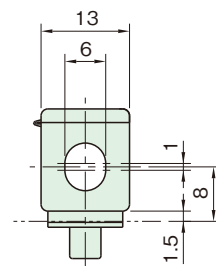
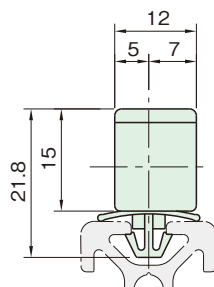
PFB20-2012G-3



PFB20-2012G-5



PFB20-2012G-3

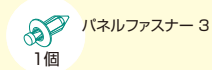


PFB20-2012G-5

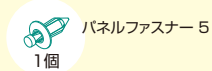
PFB20-2012G ￥右記一覧

| | |
|-----|----------------------|
| 材 質 | PP(本体) POM(ファスナー) |
| 質 量 | 右記一覧 |

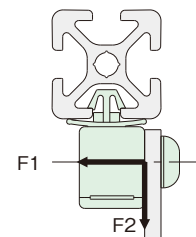
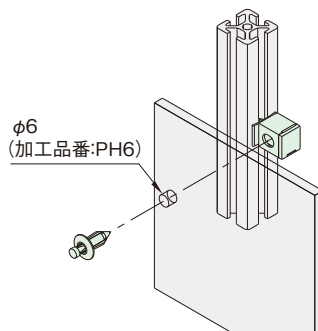
付属品 PFB20-2012G-3



付属品 PFB20-2012G-5



| 品 名 | 品 番 | 質量(g) | 価 格 | 単 位 |
|-------------|---------------|-------|------|------|
| パネルブロック20 3 | PFB20-2012G-3 | 3.7 | ¥210 | 1セット |
| パネルブロック20 5 | PFB20-2012G-5 | 3.8 | ¥210 | |



| 許容 荷重 | 固定方法 |
|----------|----------|
| | パネルファスナー |
| F1 | 20N |
| F2 | 10N |

※パネルファスナー、パネルブロックの詳細は右ページをご覧ください。

IM-FRAME (パネルパーツ)

- 共通寸法 対応品 付属品 推奨品 その他

■対応品(パネル)

| | | | |
|--------------|-------------|------------|-----------------|
| アルミ複合 パネル | アクリル パネル | PET パネル | ポリカーボネート パネル |
| ■P.91 | ■P.92 P.93 | ■P.94 P.95 | ■P.96 P.97 |

■付属品

SET
のマークが対象商品と
なっております。
パネル
ファスナー
■P.27

技術
データ

たわみ

リブ
強度

加工

すべり
許容
荷重

■加工 ■P.119

※パネルブロックを
使用する場合
加工が必要となります。

加工品番:PH6

