

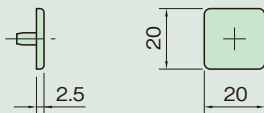
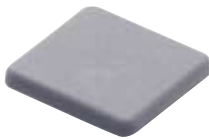
アルミフレーム20対応



20シリーズ
フレームキャップ

20

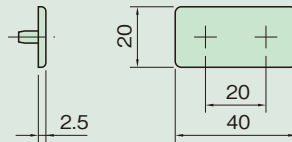
フレームキャップ20
20×20



FCP20-2020G
¥90/1個

材 質	PA(ガラス繊維強化)
質 量	1g
カ ラ ー	グレー

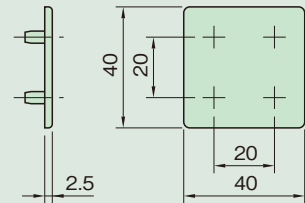
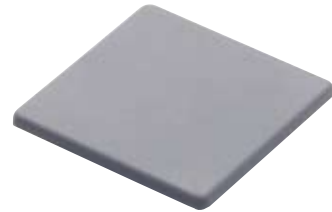
フレームキャップ20
40×20



FCP20-4020G
¥110/1個

材 質	PA(ガラス繊維強化)
質 量	2g
カ ラ ー	グレー

フレームキャップ20
40×40



FCP20-4040G
¥140/1個

材 質	PA(ガラス繊維強化)
質 量	3.8g
カ ラ ー	グレー

IM-FRAME (フレーム・キャップ)

- 共通寸法
- 対応品
- 付属品
- 推奨品
- その他

該当する共通項目はございません。



技術
データ

たわみ

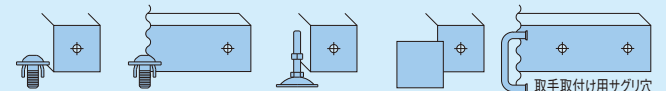
リブ
強度

加工

すべり
許容
荷重

■加工 P.114

フレームの標準加工です。必要な加工をお選びください。



- ジョイント用タップ穴 加工品番:M5×15
- ジョイント用トオシ穴 加工品番:T4.3
- アジャスタハンドル用タップ穴 加工品番:M5×30
- キャップ用面取り 加工品番:E0.5
- 取手取付け用サグリ穴 (溝なしフレームのみ) 加工品番:CPT18