

# FKCS

# パッド付きフルート ノブ

標準  
在庫品

RHS

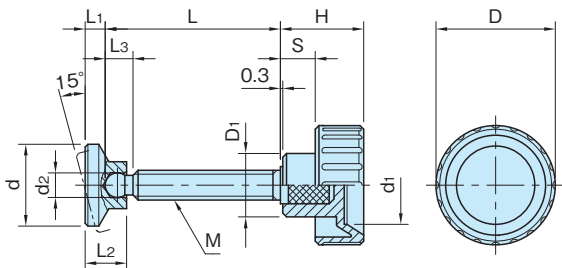
SUS

材質の特性  
P.2231

Original ELESA Model BT-SST-p-SV

elasa

**NEW**



## ★One Point

樹脂パッドのためワークにキズをつけません

ノブ	オネジ	パッド
ポリアミド つや消しブラック	SUS303	ポリアセタール つや消しブラック

品番	D	M	H	D <sub>1</sub>	S	L	d <sub>1</sub>	d	L <sub>1</sub>	L <sub>2</sub>	L <sub>3</sub>	d <sub>2</sub>	質量 (g)
<b>FKCS25-M 6×25-15-SUS</b>	26	M 6×1	19	16	8	25	15	15	3.5	7.5	5	4.5	26
<b>FKCS25-M 6×45-15-SUS</b>						45							30
<b>FKCS32-M 8×30-18-SUS</b>	32	M 8×1.25	22	17	9	30	21	18	4	9	6	6	43
<b>FKCS32-M 8×50-18-SUS</b>						50							47
<b>FKCS40-M10×35-21-SUS</b>	40	M10×1.5	27	19	13	35	25	21	4	10	7.5	8	52
<b>FKCS40-M10×55-21-SUS</b>						55							56

## 特長

- ・樹脂製のパッドで軟質なワークに使用できます。
- ・完全防錆品で食品機械、衛生機器に最適です。

## 注意事項

高温または多湿の条件下でご使用の場合は、樹脂の材料特性を劣化させる恐れがあります。

## 使用例・使用方法

樹脂製のパッドは、ボルト先端の球面に押し込んで装着してください。

## 技術データ

使用温度 max.80℃ min.0℃