

# FK

# ファイブ ロブ ノブ

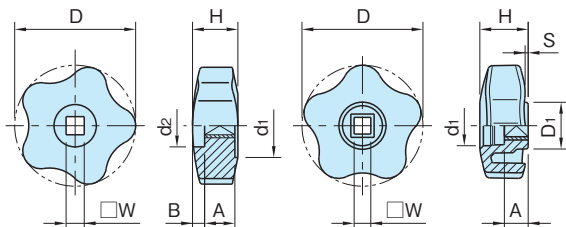
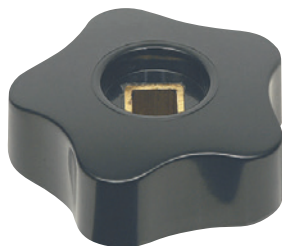
標準 在庫品

RHS

材質の特性  
P.2231

Original ELESA Model VCR.192、VCRT

eleasa



**FK-S**  
(フェノール樹脂製)

**FK-PA**  
(ポリアミド製)

タイプ	ノブ	インサート
<b>FK-S</b>	フェノール樹脂 光沢仕上げ ブラック	黄銅 (カドミウム低減材)
<b>FK-PA</b>	ポリアミド (ガラス繊維強化) つや消しブラック	

### FK-S (フェノール樹脂製)

品番	D	W (H9)	H	A	d <sub>1</sub>	d <sub>2</sub>	B	質量 (g)
<b>FK40S</b>	40	6	15	10	21	14	4	21
<b>FK50S</b>	50		18		24		5	33
<b>FK60S</b>	60	7	20		29	16	4	50
<b>FK70S</b>	70	8	22	14	35	18	5	78

### FK-PA (ポリアミド製)

品番	D	W (H9)	H	D <sub>1</sub>	S	A	d <sub>1</sub>	質量 (g)
<b>FK40S 6-PA</b>	40	6	17	17	1	10	12.5	10
<b>FK50S 6-PA</b>	50		20	19	1.2		15.5	23
<b>FK50S 7-PA</b>		7				22		
<b>FK63S 6-PA</b>	63	6	21.5	22.5	1.3	10		36
<b>FK63S 7-PA</b>		7						35
<b>FK63S 8-PA</b>		8						34
<b>FK74S 7-PA</b>	74	7	24.5	26.5	2	14	19.5	51
<b>FK74S 8-PA</b>		8						50
<b>FK74S 9-PA</b>		9						49
<b>FK74S10-PA</b>		10						48

### 注意事項

ポリアミド製は高温または多湿の条件下でご使用の場合は樹脂の材料特性を劣化させる恐れがあります。

### 技術データ

使用温度 **FK-S** max.110°C min.-20°C  
**FK-PA** max.130°C min.-30°C