

ESJH

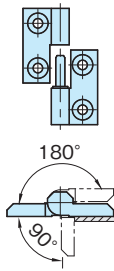
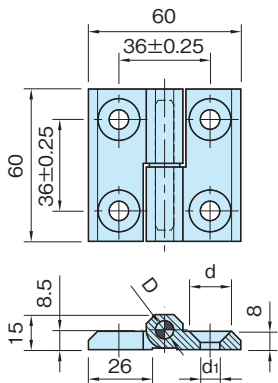
エンプラ 抜差しヒンジ

標準
在庫品

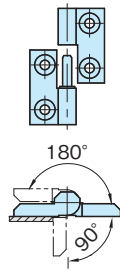


材質の特性
P.2231

Original ELESA Model CFMY



ESJH-R
(右型)



ESJH-L
(左型)

本体

ポリアミド
(ガラス繊維強化)
つや消しブラック

右型 品番	左型 品番	d	d ₁	D	質量 (g)
ESJH6060SH6R	ESJH6060SH6L	12.5	6.5	6	
ESJH6060SH8R	ESJH6060SH8L	16.5	8.5	8	

特長

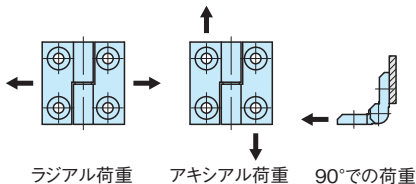
抜差し型のヒンジです。

注意事項

高温または多湿の条件下でご使用の場合は、樹脂の材料特性を劣化させる恐れがあります。

技術データ

- ・ 旋回角度 max.270°
- ・ 使用温度 max.100°C min.-30°C
- ・ ヒンジの個数選択は「エンプラ ヒンジ 許容荷重」をご覧ください。(P. 710 参照)



タイプ	ラジアル荷重	アキシアル荷重	90°での荷重	最大 締付トルク (N・m)
	破損する荷重 R _r (N)	破損する荷重 R _a (N)	破損する荷重 R ₉₀ (N)	
ESJH	1600	2050	1250	5