

# ELK

# エルゴ セブン ロブ ノブ

標準 **在庫品**

**RHS**

材質の特性  
P.2231

追加加工

ネジ  
カット

ネジ  
組付け

P.2200~

Original ELESA Model ELK.

**elasa**  
ERGOSTYLE®



**ELK-F**  
(精度穴貫通)



**ELK-R**  
(精度穴)



**ELK**  
(メネジ)

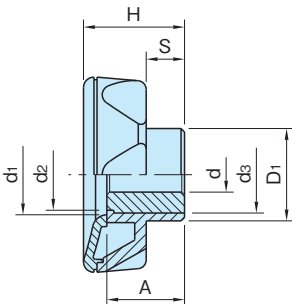
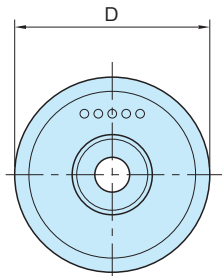


**ELK**  
(オネジ)

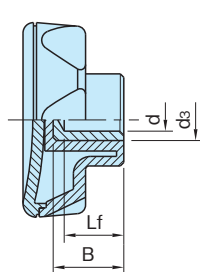
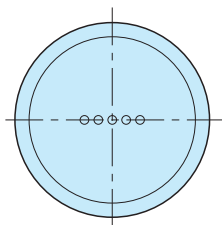
★One Point  
カラーバリエーションを受注製作



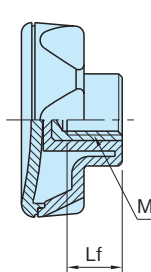
タイプ	ノブ	インサート	オネジ
<b>ELK-F</b>	ポリアミド (ガラス繊維強化) つや消しブラック	SUM24L	-
<b>ELK-R</b>		四三酸化鉄皮膜	
<b>ELK(メネジ)</b>		黄銅(カドミウム低減材)	
<b>ELK(オネジ)</b>		-	SUM22L 亜鉛メッキ



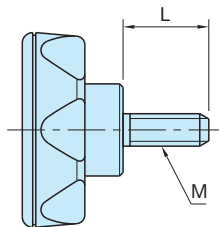
**ELK-F**  
(精度穴貫通)



**ELK-R**  
(精度穴)



**ELK**  
(メネジ)



**ELK**  
(オネジ)

### ELK-F (精度穴貫通)

品番	D	d (H7)	H	D <sub>1</sub>	S	A	d <sub>1</sub>	d <sub>2</sub>	d <sub>3</sub>	質量 (g)
ELK56F	56	10	29	26.5	11	22	23	20.5	22	80
ELK70F	70	12	35	32.5	13	27	28	24	26	132

### ELK-R (精度穴)

品番	D	d (H9)	H	D <sub>1</sub>	S	Lf	B	d <sub>3</sub>	質量 (g)
ELK45R	45	8	26	21	10	14	19	14	37
ELK56R	56		29	26.5	11		18		53
ELK70R	70	10	35	32.5	13	21	25	22	112

### ELK (メネジ)

品番	D	M	H	D <sub>1</sub>	S	Lf	質量 (g)
ELK45	45	M 6×1	26	21	10	12	29
ELK45A		M 8×1.25					30
ELK56	56	M 8×1.25	29	26.5	11	13	41
ELK56A							39
ELK70	70	M10×1.5	35	32.5	13	18	68
ELK70A		M12×1.75					17

### ELK (オネジ)

品番	D	M	H	D <sub>1</sub>	S	L	質量 (g)
ELK45A×20	45	M 8×1.25	26	21	10	20	33
ELK45A×30						30	36
ELK56 ×20	56	M 8×1.25	29	26.5	11	20	46
ELK56 ×30						30	49
ELK56 ×40						40	52
ELK56A×20						20	55
ELK56A×30	M10×1.5	M10×1.5	35	32.5	13	30	61
ELK56A×40						40	67
ELK70 ×30						30	83
ELK70A×50	70	M12×1.75	35	32.5	13	50	102

#### 特長

- ・人間工学に基づいて設計されたノブ側面の窪みが快適な握り感を与え、小さな力で大きな締付力が得られます。
- ・本体上面の標準色はブラックですが、受注製作品品にてオレンジ、グレー、イエロー、ライトブルー、レッドも承っております。

#### 技術データ

使用温度 max.130℃ min.-30℃

#### 注意事項

- ・高温または多湿の条件下でご使用の場合は、樹脂の材料特性を劣化させる恐れがあります。
- ・受注製作品品の納期・価格は品番・数量によって異なりますので、弊社までお問い合わせください。

追加工を承ります!

