

EFTH

エンプラ フラット ヒンジ

標準 在庫品



材質の特性
P.2231

Original ELESA Model CFM.



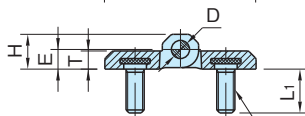
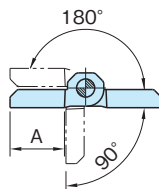
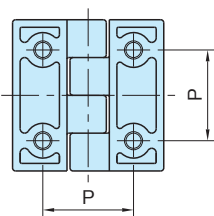
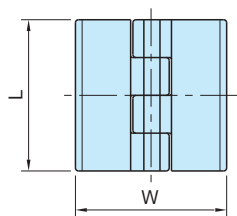
EFTH-TT
(ネジ)



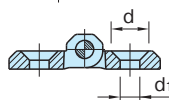
EFTH-HH
(サラボルト用)



EFTH-HH-CL
(サラボルト用)



EFTH-TT
(ネジ)



EFTH-HH EFTH-HH-CL
(サラボルト用)

本体	ピン	オネジ
ポリアミド (ガラス繊維強化) つや消しブラック グレーホワイト	SUS303	SUM22L ニッケルメッキ

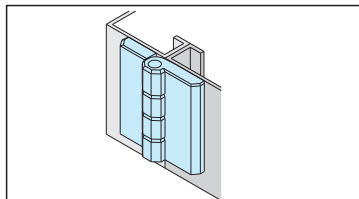
EFTH-HH EFTH-HH-CL (サラボルト用)

つや消しブラック	グレーホワイト	W	L	P (±0.25)	H	T	d	d ₁	E	A	D	質量 (g)
品番	品番											
EFTH4040HH	EFTH4040HH-CL	40	40	25	9	5	10.5	5.5	5.5	14	4	14
EFTH5050HH	EFTH5050HH-CL	50	50	30	11.5	6	12.5	6.5	6.5	18	6	30
EFTH6060HH	EFTH6060HH-CL	60	60	36	15	8	16.5	8.5	8.5	21	8	57

EFTH-TT (ネジ)

品番	W	L	P (±0.25)	H	T	M	L ₁	E	A	D	質量 (g)
EFTH4040TT	40	40	25	9	5	M5×0.8	12	5.5	14	4	26
EFTH5050TT	50	50	30	11.5	6	M6×1	12	6.5	18	6	50
EFTH6060TT	60	60	36	15	8	M8×1.25	14.5	8.5	21	8	101

使用例・使用方法



技術データ

- ・旋回角度 max.270°
- ・使用温度 max.140℃ min.-30℃

注意事項

高温または多湿の条件下でご使用の場合は、樹脂の材料特性を劣化させる恐れがあります。

参照ページ

許容荷重は「エンプラ ヒンジ許容荷重」をご覧ください。
(P. 710 参照)