

EFHX

エンブラ フラット ヒンジ(エコノミータイプ)

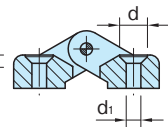
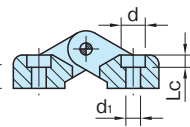
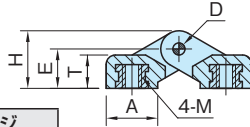
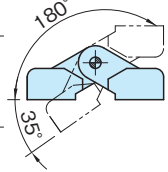
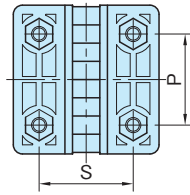
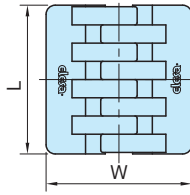
標準 **在庫品**

RHS

材質の特性
P.2231

Original ELESAs Model CFAX.

elesa



本体	ピン	メネジ
ポリアミド つや消しブラック	ポリアセタル ブラック	黄銅(カドミウム低減材) ニッケルメッキ

EFHX-SS
(メネジ)

EFHX-CH
(六角穴付きボルト用)

EFHX-HH
(サラボルト用)

サイズ	W	L	S (±0.25)	P (±0.25)	H	T	E	A	D	
EFHX-SS	4040	38.5	39.5	25	25.1	14	9.5	9.5	14	3
EFHX-CH	5050	48	49.5	31	30.5	19	11	13	17	4
EFHX-HH	6565	64	65	40	40	23	13.5	15	24	5

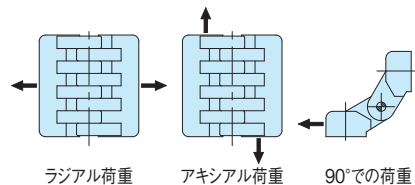
EFHX-SS (メネジ)				EFHX-CH (六角穴付きボルト用)				EFHX-HH (サラボルト用)				
品番	M	Lf	質量 (g)	品番	d	d ₁	Lc	質量 (g)	品番	d	d ₁	質量 (g)
EFHX4040SS	M4×0.7	6.5	23	EFHX4040CH	8.5	4.5	4.5	14	EFHX4040HH	8.5	4.5	14
EFHX5050SS	M5×0.8	8.5	39	EFHX5050CH	10	5.5	5.5	29	EFHX5050HH	10	5.5	29
EFHX6565SS	M6×1	9	85	EFHX6565CH	11	6.5	6.5	62	EFHX6565HH	12.5	6.5	62

注意事項

高温または多湿の条件下でご使用の場合は、樹脂の材料特性を劣化させる恐れがあります。

技術データ

- ・旋回角度 max.215°
- ・使用温度 max.80℃ min.-20℃
- ・ヒンジの品番・個数の選択は「エンブラ ヒンジ許容荷重」をご覧ください。(P. 710 参照)



品番	ラジアル荷重		アキシャル荷重		90°での荷重		最大締付 トルク(N・m)
	許容荷重 Er(N)	破損する荷重 Rr(N)	許容荷重 Ea(N)	破損する荷重 Ra(N)	許容荷重 Es0(N)	破損する荷重 Rs0(N)	
EFHX4040SS	240	2000	200	1850	100	560	5
EFHX4040CH	230	1580	137	1340	180	1200	1
EFHX4040HH	290	1800	130	1870	280	1370	1
EFHX5050SS	440	2760	400	2400	170	1320	5
EFHX5050CH	310	2270	360	2480	250	1460	2
EFHX5050HH	310	2600	300	2660	320	2240	2
EFHX6565SS	690	4400	640	4000	220	1400	5
EFHX6565CH	490	5200	510	3700	260	2870	5
EFHX6565HH	720	4800	520	4300	240	3760	3