

EFAL

フラット アジャストクランプ レバー

標準
在庫品

RHS

SUS

材質の特性
P.2231

追加工可

ネジ
ネジ
P.2200~
組付け

Original ELESA Model ERW.

elasa
ERGOSTYLE®



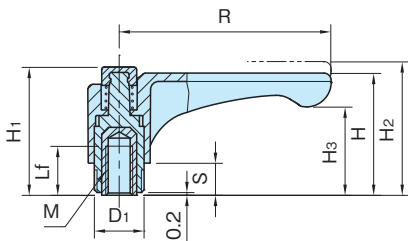
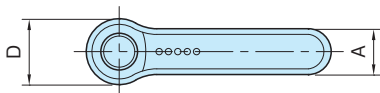
(オネジ)



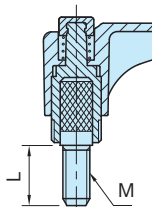
(メネジ)



(SUS製)



(メネジ)



(オネジ)

タイプ	レバー、ボス部	ボタン	メネジ	オネジ
EFAL	ポリアミド (ガラス繊維強化)	ポリアミド 光沢仕上げ つや消しブラック	黄銅 (カドミウム低減材)	SS400 亜鉛メッキ
EFAL-SUS		オレンジ	SUS303	SUS303

サイズ		R	M	H	D	H ₁	H ₂	D ₁	H ₃	A	S	歯数							
EFAL EFAL-SUS	30B	30	M 4×0.7	27	15.5	29.5	30.5	12	20.5	9	6	18							
	30		M 5×0.8																
	30A		M 6×1																
	44	44	M 5×0.8						36.5	19			37.5	40	15	26.5	13.5	8	20
	44A		M 6×1																
	63	63	M 8×1.25						42	24.5			47	45.5	19	30	16	12	24
	63A		M10×1.5																
	78B		M12×1.75																
	78	78	M10×1.5	42	24.5	47	45.5	19	30	16	12	24							
	78A		M12×1.75																

■メネジ

黄銅製			SUS製		
品番	Lf	質量(g)	品番	Lf	質量(g)
EFAL30B		9	—	—	—
EFAL30	10	10	EFAL30 -SUS	6	10
EFAL30A		11	EFAL30A-SUS		11
EFAL44		12	EFAL44 -SUS		12
EFAL44A		16	EFAL44A-SUS		16
EFAL63		22	EFAL63 -SUS		22
EFAL63A	16	31	EFAL63A-SUS	12	31
EFAL78B		40	EFAL78B-SUS		40
EFAL78	20	43	—	—	—
EFAL78A		46	—	—	—

■ オネジ

スチール製				SUS製		
品番	L	質量(g)	品番	L	質量(g)	
EFAL30 ×10	10	10	EFAL30 ×10-SUS	10	10	
EFAL30 ×16	16	11	EFAL30 ×16-SUS	16	11	
EFAL30 ×20	20		—	—	—	
EFAL30A×10	10	12	EFAL30A×10-SUS	10	11	
EFAL30A×16	16		EFAL30A×16-SUS	16	12	
EFAL30A×20	20	13	EFAL30A×20-SUS	20	13	
EFAL30A×25	25	14	EFAL30A×25-SUS	25	14	
EFAL30A×30	30	15	EFAL30A×30-SUS	30	15	
EFAL30A×40	40	16	—	—	—	
EFAL44 ×10	10	12	EFAL44 ×10-SUS	10	12	
EFAL44 ×16	16	13	EFAL44 ×16-SUS	16	13	
EFAL44 ×20	20		—	—	—	
EFAL44A×10	10	14	EFAL44A×10-SUS	10	13	
EFAL44A×16	16		EFAL44A×16-SUS	16	14	
EFAL44A×20	20	15	EFAL44A×20-SUS	20	15	
EFAL44A×25	25	16	EFAL44A×25-SUS	25	16	
EFAL44A×30	30	17	EFAL44A×30-SUS	30	17	
EFAL44A×40	40	19	—	—	—	
EFAL63 ×16	16	24	—	—	—	
EFAL63 ×20	20	25	EFAL63 ×20-SUS	20	25	
EFAL63 ×30	30	27	EFAL63 ×30-SUS	30	27	
EFAL63 ×40	40	31	EFAL63 ×40-SUS	40	31	
EFAL63A×16	16	29	EFAL63A×16-SUS	16	29	
EFAL63A×20	20	30	EFAL63A×20-SUS	20	30	
EFAL63A×25	25	31	—	—	—	
EFAL63A×30	30	33	EFAL63A×30-SUS	30	33	
EFAL63A×35	35	35	EFAL63A×35-SUS	35	35	
EFAL63A×40	40	37	EFAL63A×40-SUS	40	37	
EFAL63A×50	50	39	EFAL63A×50-SUS	50	39	
EFAL63A×60	60	42	EFAL63A×60-SUS	60	42	
EFAL78 ×20	20	55	EFAL78 ×20-SUS	20	55	
EFAL78 ×25	25	58	—	—	—	
EFAL78 ×30	30	60	EFAL78 ×30-SUS	30	61	
EFAL78 ×40	40	65	EFAL78 ×40-SUS	40	66	
EFAL78 ×50	50	69	EFAL78 ×50-SUS	50	70	
EFAL78 ×60	60	74	EFAL78 ×60-SUS	60	75	
EFAL78A×25	25	67	—	—	—	
EFAL78A×30	30	70	EFAL78A×30-SUS	30	71	
EFAL78A×50	50	84	EFAL78A×50-SUS	50	84	

使用例・使用方法



レバーを引き上げると、かみ合っていたレバーとねじ部のセレーションが外れます。

レバーのみがフリーになりますのでお望みの位置まで回してください。

手を離すと内蔵スプリングの力でレバーが戻りクランプ出来る状態になります。
(歯数18の場合、計算式 $360^\circ/18=20^\circ$ 20°毎にセレーションがかみ合います)

特長

- ・本体下部にローレットが施してありますので、初期の締付け作業が楽にできます。
- ・追加工を承ります。ネジカット (P. 2200 参照)
ネジ組付け (P. 2202 参照)

注意事項

高温または多湿の条件下でご使用の場合は、樹脂の材料特性を劣化させる恐れがあります。

技術データ

使用温度 max.130℃ min.-30℃