

CTK

クリックトルクノブ

標準
在庫品

RHS

材質の特性
P.2231

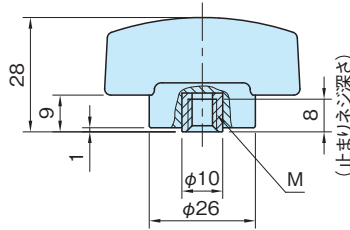
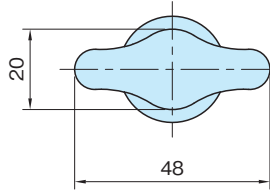
IMAO



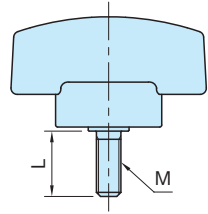
(メネジ)



(オネジ)



(メネジ)



(オネジ)

★One Point

締付け完了が“音”と“クリック感”で分かります

| ノブ | ネジ部 |
|--|--------------------|
| ポリアミド(ガラス繊維強化) つや消しブラック つや消しオレンジ | S45C 無電解ニッケルメッキ |

| サイズ | M | トルク (N·m) 注1) | 締付力 (kN) 注2) |
|-----------|--------|------------------|-----------------|
| CTK48-5-2 | M5×0.8 | 2 | 2 |
| CTK48-5-3 | | 3 | 3 |
| CTK48-6-2 | M6×1 | 2 | 1.7 |
| CTK48-6-3 | | 3 | 2.5 |

注1) 最大±15%のバラツキがあります。

トルクは外観で分かるよう、ノブのボス部分にトルク値が印字されています。

注2) 締付力は目安としてください。(締付力(kN)=トルク(N·m)/(0.2×d(mm)) d:ねじの呼び径)

■メネジ

| 品番 | | 質量 (g) |
|-------------|-------------|-----------|
| ブラック | オレンジ | |
| CTK48-5-2BK | CTK48-5-2OG | 35 |
| CTK48-5-3BK | CTK48-5-3OG | 36 |
| CTK48-6-2BK | CTK48-6-2OG | 34 |
| CTK48-6-3BK | CTK48-6-3OG | 35 |

■オネジ

| 品番 | | L | 質量 (g) |
|----------------|----------------|----|-----------|
| ブラック | オレンジ | | |
| CTK48-5×10-2BK | CTK48-5×10-2OG | 10 | 37 |
| CTK48-5×10-3BK | CTK48-5×10-3OG | | 38 |
| CTK48-5×16-2BK | CTK48-5×16-2OG | 16 | 38 |
| CTK48-5×16-3BK | CTK48-5×16-3OG | | 39 |
| CTK48-6×16-2BK | CTK48-6×16-2OG | 16 | 39 |
| CTK48-6×16-3BK | CTK48-6×16-3OG | | 40 |
| CTK48-6×25-2BK | CTK48-6×25-2OG | 25 | 41 |
| CTK48-6×25-3BK | CTK48-6×25-3OG | | 42 |

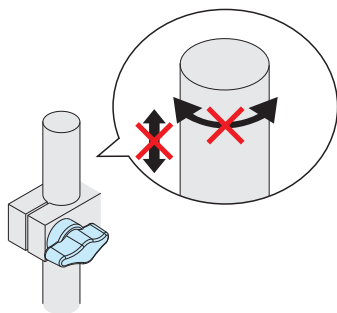
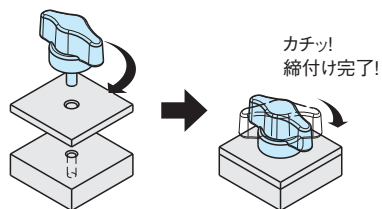
特長

- ・設定されたトルクで締付けができます。
- ・内蔵のスプリングとボールにより、設定されたトルクに達するとクリック感があり、締付け完了を感知できます。
- ・締付け完了後、ノブを締付け方向で任意の位置まで回すことも可能です。

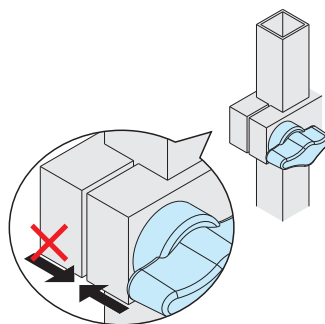
技術データ

使用温度 max.80℃ min.0℃

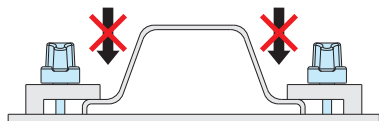
使用例・使用方法



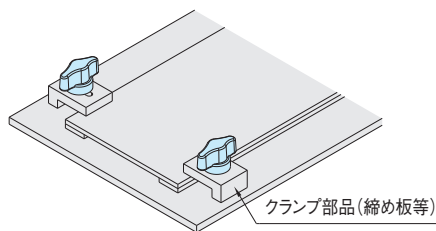
締め不足による回転やズレを防止します。



締め過ぎによる破損やキズを防止します。



ひずみを防止します。



クランプ部品等と組合せて使用可能です。

関連製品ページ

レバータイプの [ATCL](#) トルクコントロールレバーもご用意しております。(P. 174 参照)