

# CRC-PET

## PET 容器用ガイドレール(C-10型)

標準  
在庫品

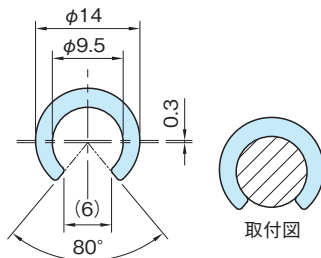
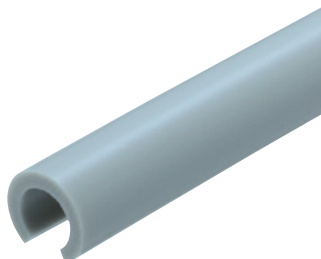
R<sup>®</sup>HS

材質の特性  
P.1026

追加加工

切断  
穴加工  
P.2224

IMAO



### 本体

超高分子量ポリエチレン  
(LubX<sup>®</sup>S)  
グレー

品 番	質量 (g/m)	定寸 (m)	適 用 丸棒径
CRC-10-PET	69	3	φ 10

※切断賃 720/カット(円)

### 注意事項

- ・3m以内の切断販売は定寸価格＋切断賃となります。  
(切断した端材が500mm以上の場合は端材もお送りしておりますが、不要な場合及び500mm未満の端材が必要な場合はご連絡願います。)
- ・製品長さは1℃で1000mm当たり0.2mm伸縮します。  
(在庫品の為、定寸長さの変位量が大い場合があります。)
- ・伸縮を考慮の上、長穴等の取付けをしてください。

切断・穴加工を承ります!



詳しくは、  
**P.2224**